



KRAJOWA IZBA GOSPODARCZA

Comiesięczny przegląd sytuacji gospodarczej
w województwach

Krajowa Izba Gospodarcza

27.07.2021 roku

Spis treści

Spis treści	str. 2
Objaśnienia i uwagi	str. 3
Porównanie województw	str. 4
POLSKA	str. 5
DOLNOŚLĄSKIE	str. 6
KUJAWSKO-POMORSKIE	str. 7
LUBELSKIE	str. 8
LUBUSKIE	str. 9
ŁÓDZKIE	str. 10
MAŁOPOLSKIE	str. 11
MAZOWIECKIE	str. 12
OPOLSKIE	str. 13
PODKARPACKIE	str. 14
PODLASKIE	str. 15
POMORSKIE	str. 16
ŚLĄSKIE	str. 17
ŚWIĘTOKRZYSKIE	str. 18
WARMIŃSKO-MAZURSKIE	str. 19
WIELKOPOLSKIE	str. 20
ZACHODNIOPOMORSKIE	str. 21

Objaśnienia i uwagi

Analitycy i komentatorzy zajmujący się problematyką gospodarczą zazwyczaj koncentrują się na danych obrazujących aktualny stan i bieżące zmiany całej polskiej gospodarki. Takie podejście jest naturalne. Uogólnienie danych pozwala na łatwiejsze ich zrozumienie oraz na prostsze formułowanie projekcji dotyczących przyszłości. Należy mieć jednak na uwadze, że z punktu widzenia poszczególnych firm synteza danych na poziomie ogólnokrajowym jest adekwatna jedynie w przypadku podmiotów największych.

Rozważne prowadzenie działalności gospodarczej oraz planowanie jej na przyszłość wymaga dobrego rozpoznania bieżących warunków lokalnych, na jakich działa firma. W przypadku zdecydowanej większości firm w Polsce owa lokalność dotyczy jednego województwa, w bardziej zaś zaawansowanym stadium ekspansji kilku województw.

Prezentowane systematycznie przez statystykę publiczną informacje wskazują na bardzo duże zróżnicowanie województw. Dotyczy to tak ich potencjału w zakresie powierzchni, ludności, wypracowanego produktu krajowego brutto, ale również takich parametrów jak aktualne tempo wzrostu, dostępne zasoby pracy, bezrobocie, poziom i dynamika płac, postęp w zakresie wydajności.

Zamiarem Krajowej Izby Gospodarczej jest wsparcie pracy przedsiębiorców poprzez przybliżenie im danych dotyczących potencjału gospodarczego i bieżącej sytuacji ekonomicznej panującej w poszczególnych województwach. W poniższym opracowaniu dane Głównego Urzędu Statystycznego zostały uzupełnione szacunkami KIG opartymi na danych GUS.

Z punktu widzenia analizy bieżącego stanu otoczenia biznesowego przedsiębiorstw szczególnie ważne są dane dotyczące sektora przedsiębiorstw - zwłaszcza przemysłu i budownictwa - gdzie zaprezentowany jest: poziom sprzedaży i aktualne tempo jej wzrostu wraz z przeciętną wydajnością pracownika mierzoną sprzedażą przypadającą na jednego zatrudnionego, poziom i dynamika zatrudnienia, poziom i dynamika płac, dynamika wydajności. W szczególności ważne wydaje się monitorowanie relacji pomiędzy dynamikami sprzedaży, zatrudnienia, wynagrodzeń i wydajności.

W ocenie potencjału gospodarczego i siły ekonomicznej poszczególnych województw pomocne mogą być informacje o poziomie produktu krajowego brutto, liczbie ludności – zwłaszcza aktywnej zawodowo, ale również te dotyczące gęstości zaludnienia czy współczynnika urbanizacji. Wypada podkreślić, że produkt krajowy brutto wypracowywany nawet przez nieduże województwa jest często przynajmniej porównywalny z produktem krajowym brutto części krajów naszego regionu.

Porównanie województw

Dane podstawowe	Powierzchnia		Ludność		Gęstość zal. osób na km ²	Wsp. urban. w %	PKB (2020)	
	w km ²	% Polski	w tys.	% Polski			mln PLN	PLN na mieszk.
POLSKA	312 680	100,0%	38 265	100,0%	122,4	59,9%	2 323 859	60 731
DOLNOŚLĄSKIE	19 947	6,4%	2 891	7,6%	145,0	68,2%	193 577	66 952
KUJAWSKO-POMORSKIE	17 971	5,7%	2 062	5,4%	114,7	58,6%	102 017	49 477
LUBELSKIE	25 122	8,0%	2 095	5,5%	83,4	46,4%	86 912	41 480
LUBUSKIE	13 988	4,5%	1 007	2,6%	72,0	64,7%	49 033	48 688
ŁÓDZKIE	18 219	5,8%	2 438	6,4%	133,8	62,3%	141 523	58 049
MAŁOPOLSKIE	15 183	4,9%	3 410	8,9%	224,6	48,1%	188 465	55 262
MAZOWIECKIE	35 558	11,4%	5 425	14,2%	152,6	64,4%	536 811	98 951
OPOLSKIE	9 412	3,0%	977	2,6%	103,8	53,2%	46 012	47 105
PODKARPACKIE	17 846	5,7%	2 121	5,5%	118,9	41,4%	88 771	41 850
PODLASKIE	20 187	6,5%	1 173	3,1%	58,1	60,8%	53 216	45 356
POMORSKIE	18 310	5,9%	2 347	6,1%	128,2	63,2%	138 037	58 822
ŚLĄSKIE	12 333	3,9%	4 492	11,7%	364,2	76,5%	274 680	61 145
ŚWIĘTOKRZYSKIE	11 711	3,7%	1 225	3,2%	104,6	45,4%	52 519	42 887
WARMIŃSKO-MAZURSKIE	24 173	7,7%	1 417	3,7%	58,6	59,0%	58 096	41 014
WIELKOPOLSKIE	29 827	9,5%	3 497	9,1%	117,2	53,7%	228 435	65 333
ZACHODNIOPOMORSKIE	22 892	7,3%	1 688	4,4%	73,7	68,3%	85 750	50 800

Rynek pracy	Aktywni zaw. w tys.	Bezrobotni rejestrowani		Pracujący w tys.			Płace w PLN	
		w tys.	stopa w %	ogółem	przemysł	budownictwo	przemysł	budownictwo
POLSKA	16 719	993,4	5,9%	15 726	2 733	421	5 755	5 575
DOLNOŚLĄSKIE	1 235	66,7	5,4%	1 168	229	28	6 468	5 992
KUJAWSKO-POMORSKIE	815	68,5	8,4%	747	135	20	5 107	4 846
LUBELSKIE	929	71,5	7,7%	857	100	18	5 273	4 420
LUBUSKIE	379	21,6	5,7%	357	71	7	5 313	4 689
ŁÓDZKIE	1 095	66,8	6,1%	1 028	169	20	5 544	5 100
MAŁOPOLSKIE	1 539	78,5	5,1%	1 461	213	44	5 633	5 005
MAZOWIECKIE	2 828	141,4	5,0%	2 687	390	89	6 532	7 200
OPOLSKIE	363	23,2	6,4%	339	60	7	5 516	5 071
PODKARPACKIE	952	80,9	8,5%	871	131	19	5 022	4 388
PODLASKIE	480	36,0	7,5%	444	58	13	5 019	5 635
POMORSKIE	943	54,7	5,8%	888	154	32	5 883	5 394
ŚLĄSKIE	1 856	89,1	4,8%	1 767	435	51	6 124	5 352
ŚWIĘTOKRZYSKIE	529	41,8	7,9%	487	69	9	5 056	4 453
WARMIŃSKO-MAZURSKIE	503	46,3	9,2%	457	81	11	4 887	4 620
WIELKOPOLSKIE	1 649	57,7	3,5%	1 591	345	40	5 422	5 371
ZACHODNIOPOMORSKIE	624	48,7	7,8%	576	93	12	5 414	4 807

Wyniki przedsiębiorstw	Sprzedaż og. mln PLN	Przemysł		I - VI 2021		Sprzedaż og. mln PLN	Budownictwo		I - VI 2021	
		Na zatrud. tys. PLN	Sprzedaż I - VI 2020 = 100	Wydajność	Na zatrud. tys. PLN		Sprzedaż I - VI 2020 = 100	Wydajność		
POLSKA	874 853	320	118,2	118,1	122 403	291	106,7	108,1		
DOLNOŚLĄSKIE	93 972	410	134,0	133,3	6 787	242	90,0	91,9		
KUJAWSKO-POMORSKIE	38 034	282	114,9	115,7	4 294	215	110,1	109,7		
LUBELSKIE	22 413	224	114,8	114,5	2 666	148	111,6	111,0		
LUBUSKIE	22 477	317	114,3	115,6	1 209	173	105,1	107,7		
ŁÓDZKIE	49 295	292	111,0	112,0	5 260	263	105,9	102,3		
MAŁOPOLSKIE	65 112	306	116,5	116,4	11 554	263	104,8	105,3		
MAZOWIECKIE	173 957	446	111,8	111,4	37 632	423	106,8	107,9		
OPOLSKIE	18 471	308	113,6	111,4	2 541	363	121,8	119,3		
PODKARPACKIE	30 439	232	122,1	122,1	3 939	207	109,3	106,4		
PODLASKIE	18 183	313	110,1	108,3	3 377	260	94,8	94,4		
POMORSKIE	51 988	338	108,1	108,5	8 257	258	99,9	99,0		
ŚLĄSKIE	126 367	290	122,0	122,7	12 627	248	107,8	117,6		
ŚWIĘTOKRZYSKIE	17 342	251	112,1	113,1	1 679	187	76,3	84,7		
WARMIŃSKO-MAZURSKIE	18 835	233	117,8	114,9	2 145	195	102,6	103,8		
WIELKOPOLSKIE	103 243	299	116,4	115,5	14 224	356	114,2	113,2		
ZACHODNIOPOMORSKIE	24 725	266	117,9	118,9	4 212	351	168,2	167,0		

POLSKA

Powierzchnia	w km ²	312 680	Ludność tys.	38 265
	% Polski	100,0%	% Polski	100,0%
Gęstość zaludnienia	osób na km ²	122,4	Współczynnik urbanizacji	59,9%
	Polska	122,4	Polska	59,9%
PKB na mieszkańca	tys. PLN	60 731	PKB	2 323 859
	Średnia Polski = 100%	100,0%	% Polski	100,00%

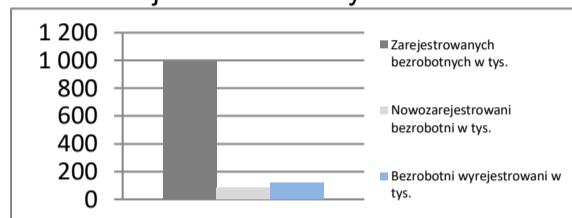
Rynek pracy
koniec czerwca 2021

Zarejestrowanych bezrobotnych w tys.	993,4
Pracujących w tys. (szacunkowo)	15 843,9
Aktywnych zawodowo w tys. (szacunkowo)	16 837,3
Stopa bezrobocia	5,9%
	Polska 5,9%

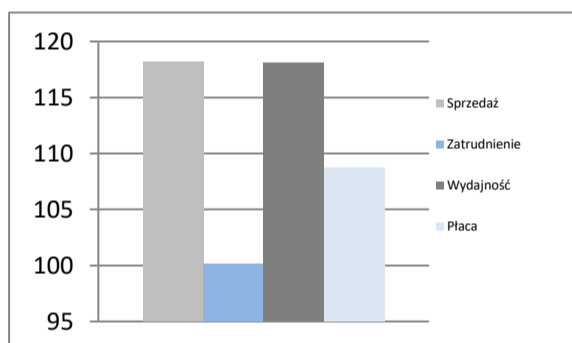
Rynek pracy

Rynek pracy
w czerwcu 2021

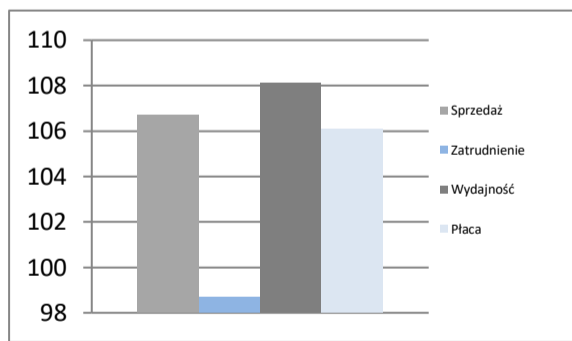
Bezrobotnych na ofertę pracy	11,0
Nowozarejestrowani bezrobotni w tys.	84,1
Bezrobotni wyrejestrowani w tys.	117,4

Rejestr bezrobotnych

Przemysł - sektor przedsiębiorstw
I - VI 2021

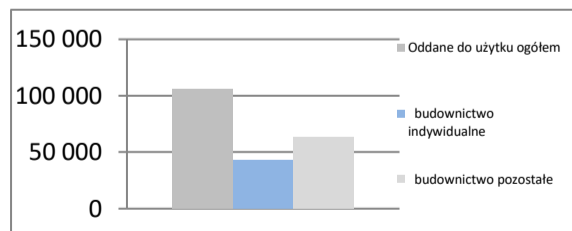
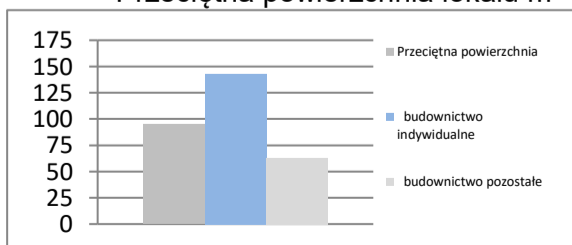
Sprzedaż	mIn PLN	874 853
Sprzedaż na zatrudnionego	tys. PLN	320
Zatrudnienie	w tys.	2 733
Płaca	PLN	5 755
Sprzedaż	I - VI 2020 = 100	118,2
Zatrudnienie	I - VI 2020 = 100	100,1
Wydajność	I - VI 2020 = 100	118,1
Płaca	I - VI 2020 = 100	108,7

Dynamiki - przemysł

Budownictwo - sektor przedsiębiorstw
I - VI 2021

Sprzedaż	mIn PLN	122 403
Sprzedaż na zatrudnionego	tys. PLN	291
Zatrudnienie	w tys.	421
Płaca	PLN	5 575
Sprzedaż	I - VI 2020 = 100	106,7
Zatrudnienie	I - VI 2020 = 100	98,7
Wydajność	I - VI 2020 = 100	108,1
Płaca	I - VI 2020 = 100	106,1

Dynamiki - budownictwo

Mieszkania oddane do użytku
I - VI 2021

Oddane do użytku ogółem	szt.	105 425
budownictwo indywidualne	szt.	42 462
budownictwo pozostałe	szt.	62 963
Dynamika	I - VI 2020 = 100	108,6
Powierzchnia ogółem	tys. m ²	10 026
budownictwo indywidualne	tys. m ²	6 072
budownictwo pozostałe	tys. m ²	3 954
Dynamika	I - VI 2020 = 100	116,1
Przeciętna powierzchnia	m ²	95
budownictwo indywidualne	m ²	143
budownictwo pozostałe	m ²	63

Liczba mieszkań w szt.

Przeciętna powierzchnia lokalu m²


DOLNOŚLĄSKIE

Powierzchnia	w km ²	19 947	Ludność tys.	2 891
	% Polski	6,4%	% Polski	7,6%
Gęstość zaludnienia	osób na km ²	145,0	Współczynnik urbanizacji	68,2%
	Polska	122,4	Polska	59,9%
PKB na mieszkańca	tys. PLN	66 952	PKB	mln PLN 193 577
	Średnia Polski = 100%	110,2%	% Polski	8,33%

Rynek pracy
koniec czerwca 2021

Zarejestrowanych bezrobotnych w tys.	66,7
Pracujących w tys. (szacunkowo)	1 168,5
Aktywnych zawodowo w tys. (szacunkowo)	1 235,2

Stopa bezrobocia	5,4%
Polska	5,9%

Rynek pracy
w czerwcu 2021

Bezrobotnych na ofertę pracy	7,0
Nowozarejestrowani bezrobotni w tys.	6,1
Bezrobotni wyrejestrowani w tys.	8,2

Przemysł - sektor przedsiębiorstw
I - VI 2021

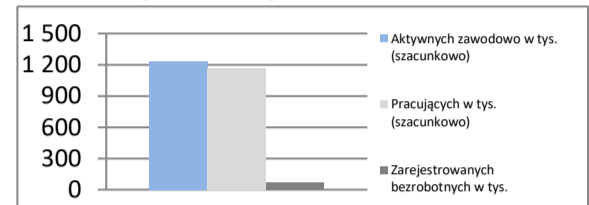
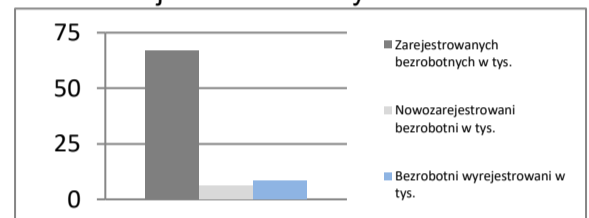
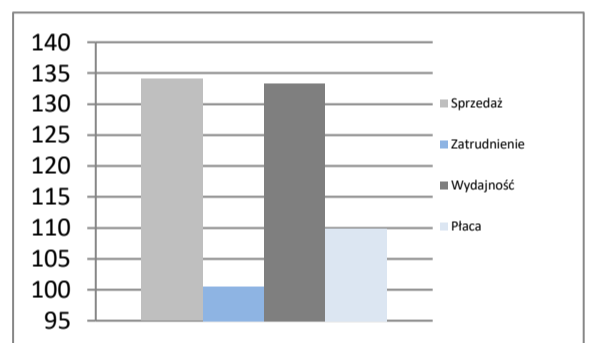
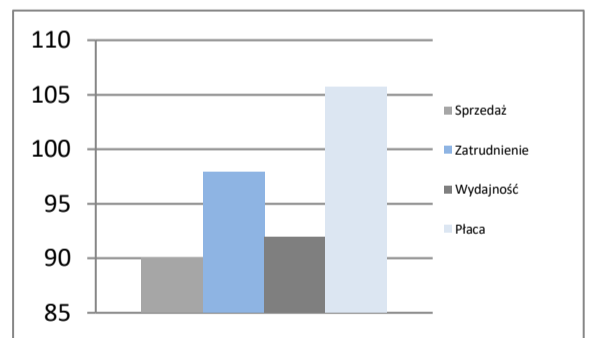
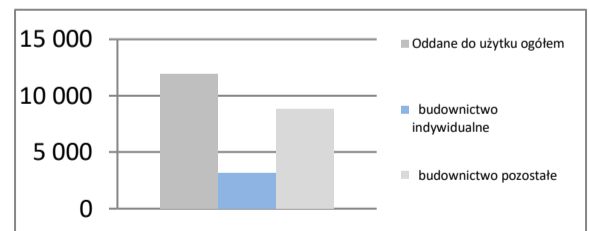
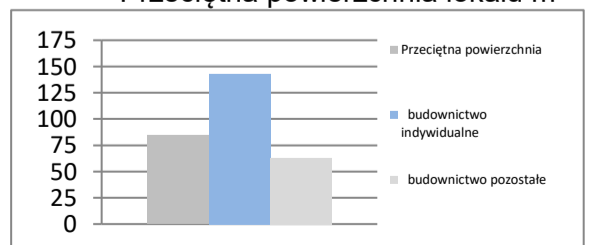
Sprzedaż	mln PLN	93 972
Sprzedaż na zatrudnionego	tys. PLN	410
Zatrudnienie	w tys.	229
Płaca	PLN	6 468
Sprzedaż	I - VI 2020 = 100	134,0
Zatrudnienie	I - VI 2020 = 100	100,5
Wydajność	I - VI 2020 = 100	133,3
Płaca	I - VI 2020 = 100	109,9

Budownictwo - sektor przedsiębiorstw
I - VI 2021

Sprzedaż	mln PLN	6 787
Sprzedaż na zatrudnionego	tys. PLN	242
Zatrudnienie	w tys.	28
Płaca	PLN	5 992
Sprzedaż	I - VI 2020 = 100	90,0
Zatrudnienie	I - VI 2020 = 100	97,9
Wydajność	I - VI 2020 = 100	91,9
Płaca	I - VI 2020 = 100	105,7

Mieszkania oddane do użytku
I - VI 2021

Oddane do użytku ogółem	szt.	11 950
budownictwo indywidualne	szt.	3 156
budownictwo pozostałe	szt.	8 794
Dynamika	I - VI 2020 = 100	120,7
Powierzchnia ogółem	tys. m ²	1 005
budownictwo indywidualne	tys. m ²	451
budownictwo pozostałe	tys. m ²	554
Dynamika	I - VI 2020 = 100	126,3
Przeciętna powierzchnia	m ²	84
budownictwo indywidualne	m ²	143
budownictwo pozostałe	m ²	63

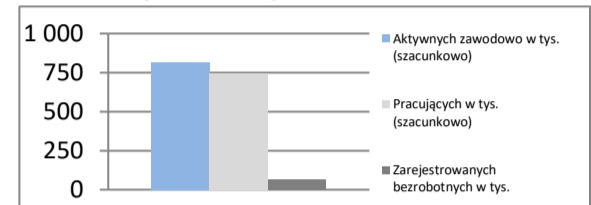
Rynek pracy

Rejestr bezrobotnych

Dynamiki - przemysł

Dynamiki - budownictwo

Liczba mieszkań w szt.

Przeciętna powierzchnia lokalu m²


KUJAWSKO-POMORSKIE

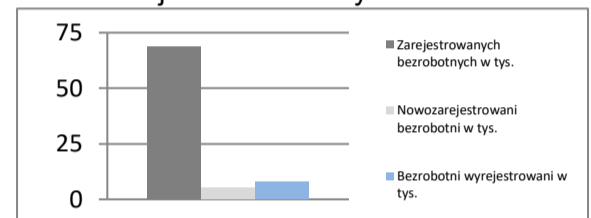
Powierzchnia	w km ²	17 971	Ludność tys.	2 062
	% Polski	5,7%	% Polski	5,4%
Gęstość zaludnienia	osób na km ²	114,7	Współczynnik urbanizacji	58,6%
	Polska	122,4	Polska	59,9%
PKB na mieszkańca	tys. PLN	49 477	PKB	mln PLN 102 017
	Średnia Polski = 100%	81,5%	% Polski	4,39%

Rynek pracy
koniec czerwca 2021

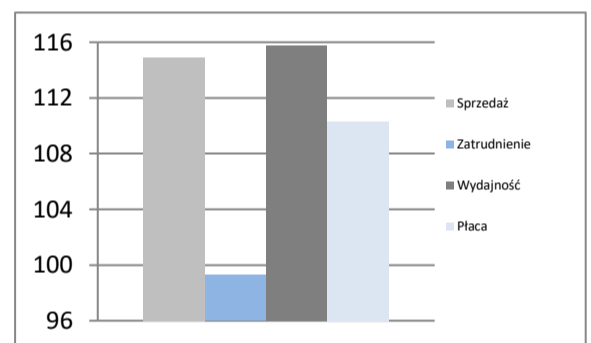
Zarejestrowanych bezrobotnych w tys.	68,5
Pracujących w tys. (szacunkowo)	747,0
Aktywnych zawodowo w tys. (szacunkowo)	815,5
Stopa bezrobocia	8,4%
	Polska 5,9%

Rynek pracy

Rynek pracy
w czerwcu 2021

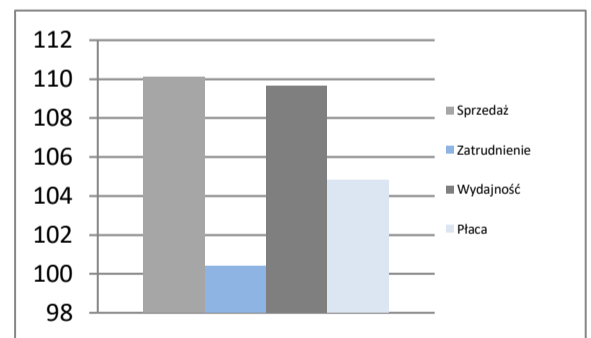
Bezrobotnych na ofertę pracy	12,0
Nowozarejestrowani bezrobotni w tys.	5,3
Bezrobotni wyrejestrowani w tys.	7,9

Rejestr bezrobotnych

Przemysł - sektor przedsiębiorstw
I - VI 2021

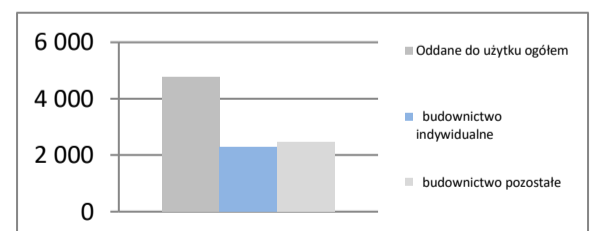
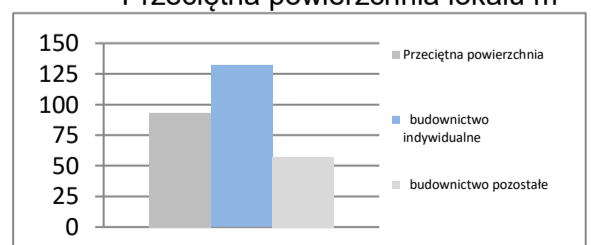
Sprzedaż	mln PLN	38 034
Sprzedaż na zatrudnionego	tys. PLN	282
Zatrudnienie	w tys.	135
Płaca	PLN	5 107
Sprzedaż	I - VI 2020 = 100	114,9
Zatrudnienie	I - VI 2020 = 100	99,3
Wydajność	I - VI 2020 = 100	115,7
Płaca	I - VI 2020 = 100	110,3

Dynamiki - przemysł

Budownictwo - sektor przedsiębiorstw
I - VI 2021

Sprzedaż	mln PLN	4 294
Sprzedaż na zatrudnionego	tys. PLN	215
Zatrudnienie	w tys.	20
Płaca	PLN	4 846
Sprzedaż	I - VI 2020 = 100	110,1
Zatrudnienie	I - VI 2020 = 100	100,4
Wydajność	I - VI 2020 = 100	109,7
Płaca	I - VI 2020 = 100	104,8

Dynamiki - budownictwo

Mieszkania oddane do użytku
I - VI 2021

Oddane do użytku ogółem	szt.	4 776
budownictwo indywidualne	szt.	2 302
budownictwo pozostałe	szt.	2 474
Dynamika	I - VI 2020 = 100	109,0
Powierzchnia ogółem	tys. m ²	444
budownictwo indywidualne	tys. m ²	303
budownictwo pozostałe	tys. m ²	141
Dynamika	I - VI 2020 = 100	112,4
Przeciętna powierzchnia	m ²	93
budownictwo indywidualne	m ²	132
budownictwo pozostałe	m ²	57

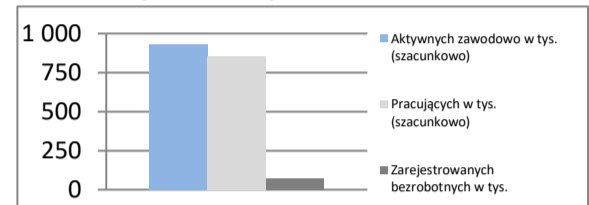
Liczba mieszkań w szt.

Przeciętna powierzchnia lokalu m²


LUBELSKIE

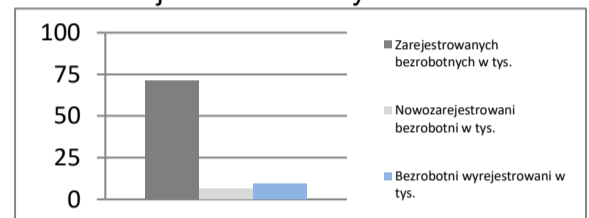
Powierzchnia	w km ²	25 122	Ludność tys.	2 095
	% Polski	8,0%	% Polski	5,5%
Gęstość zaludnienia	osób na km ²	83,4	Współczynnik urbanizacji	46,4%
	Polska	122,4	Polska	59,9%
PKB na mieszkańca	tys. PLN	41 480	PKB	mIn PLN 86 912
	Średnia Polski = 100%	68,3%	% Polski	3,74%

Rynek pracy
koniec czerwca 2021

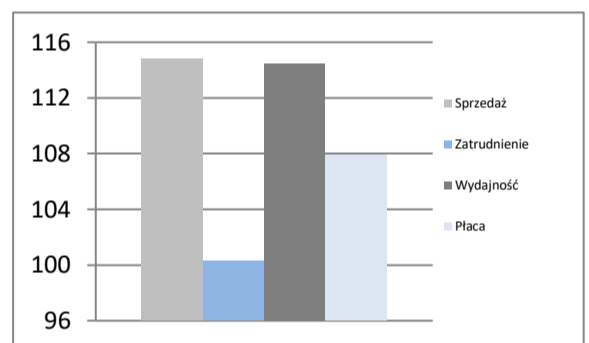
Zarejestrowanych bezrobotnych w tys.	71,5
Pracujących w tys. (szacunkowo)	857,1
Aktywnych zawodowo w tys. (szacunkowo)	928,6
Stopa bezrobocia	7,7%
	Polska 5,9%

Rynek pracy

Rynek pracy
w czerwcu 2021

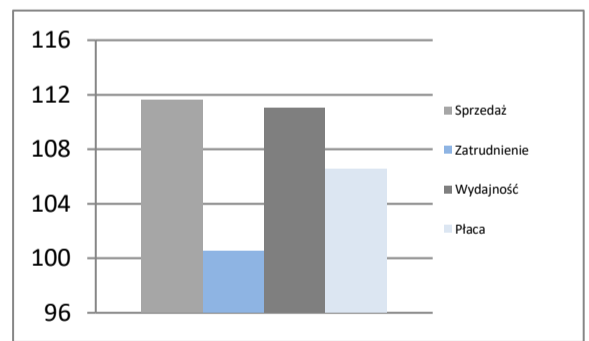
Bezrobotnych na ofertę pracy	22,0
Nowozarejestrowani bezrobotni w tys.	6,6
Bezrobotni wyrejestrowani w tys.	9,0

Rejestr bezrobotnych

Przemysł - sektor przedsiębiorstw
I - VI 2021

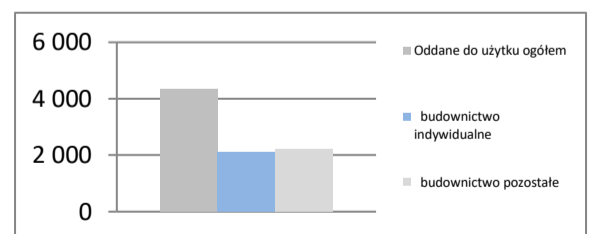
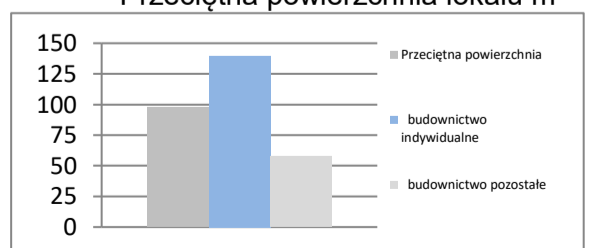
Sprzedaż	mIn PLN	22 413
Sprzedaż na zatrudnionego	tys. PLN	224
Zatrudnienie	w tys.	100
Płaca	PLN	5 273
Sprzedaż	I - VI 2020 = 100	114,8
Zatrudnienie	I - VI 2020 = 100	100,3
Wydajność	I - VI 2020 = 100	114,5
Płaca	I - VI 2020 = 100	107,9

Dynamiki - przemysł

Budownictwo - sektor przedsiębiorstw
I - VI 2021

Sprzedaż	mIn PLN	2 666
Sprzedaż na zatrudnionego	tys. PLN	148
Zatrudnienie	w tys.	18
Płaca	PLN	4 420
Sprzedaż	I - VI 2020 = 100	111,6
Zatrudnienie	I - VI 2020 = 100	100,5
Wydajność	I - VI 2020 = 100	111,0
Płaca	I - VI 2020 = 100	106,5

Dynamiki - budownictwo

Mieszkania oddane do użytku
I - VI 2021

Oddane do użytku ogółem	szt.	4 329
budownictwo indywidualne	szt.	2 112
budownictwo pozostałe	szt.	2 217
Dynamika	I - VI 2020 = 100	116,7
Powierzchnia ogółem	tys. m ²	422
budownictwo indywidualne	tys. m ²	295
budownictwo pozostałe	tys. m ²	127
Dynamika	I - VI 2020 = 100	116,2
Przeciętna powierzchnia	m ²	98
budownictwo indywidualne	m ²	140
budownictwo pozostałe	m ²	57

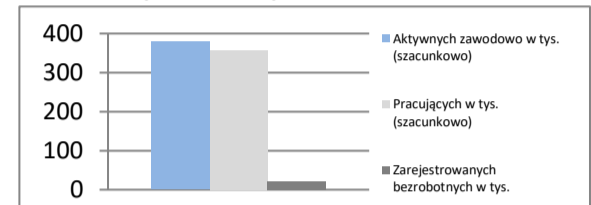
Liczba mieszkań w szt.

Przeciętna powierzchnia lokalu m²


LUBUSKIE

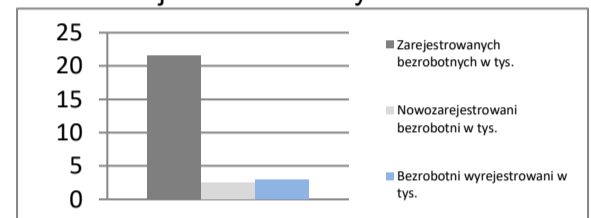
Powierzchnia	w km ²	13 988	Ludność tys.	1 007
	% Polski	4,5%	% Polski	2,6%
Gęstość zaludnienia	osób na km ²	72,0	Współczynnik urbanizacji	64,7%
	Polska	122,4	Polska	59,9%
PKB na mieszkańca	tys. PLN	48 688	PKB	mIn PLN
	Średnia Polski = 100%	80,2%	% Polski	2,11%

Rynek pracy
koniec czerwca 2021

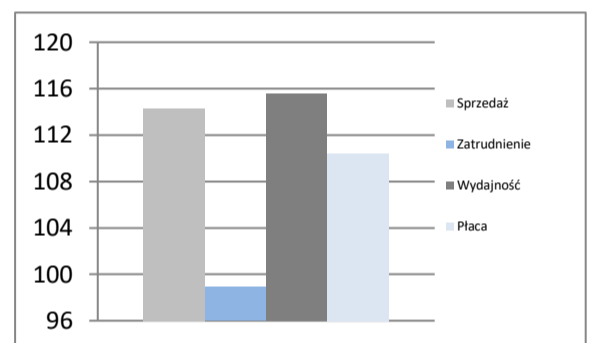
Zarejestrowanych bezrobotnych w tys.	21,6
Pracujących w tys. (szacunkowo)	357,3
Aktywnych zawodowo w tys. (szacunkowo)	378,9
Stopa bezrobocia	5,7%
	Polska 5,9%

Rynek pracy

Rynek pracy
w czerwcu 2021

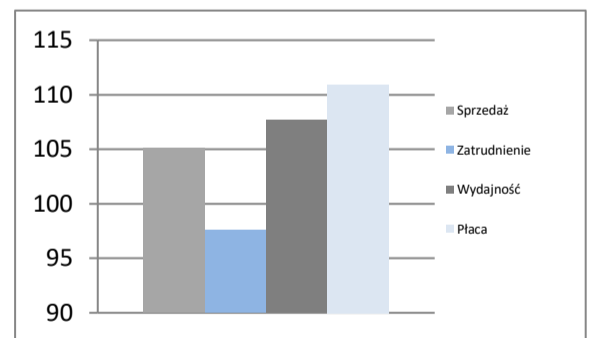
Bezrobotnych na ofertę pracy	7,0
Nowozarejestrowani bezrobotni w tys.	2,5
Bezrobotni wyrejestrowani w tys.	3,0

Rejestr bezrobotnych

Przemysł - sektor przedsiębiorstw
I - VI 2021

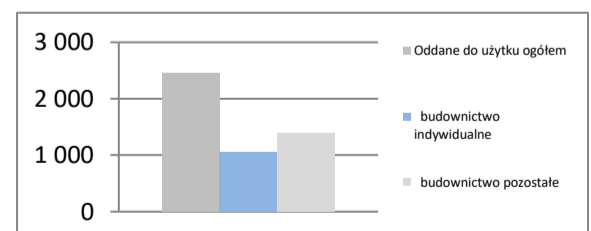
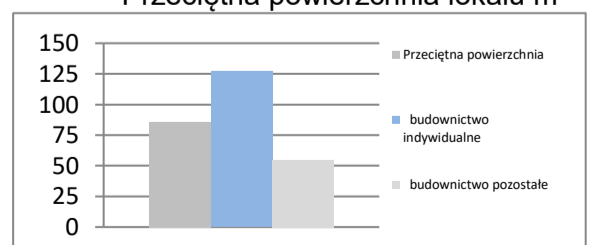
Sprzedaż	mIn PLN	22 477
Sprzedaż na zatrudnionego	tys. PLN	317
Zatrudnienie	w tys.	71
Płaca	PLN	5 313
Sprzedaż	I - VI 2020 = 100	114,3
Zatrudnienie	I - VI 2020 = 100	98,9
Wydajność	I - VI 2020 = 100	115,6
Płaca	I - VI 2020 = 100	110,4

Dynamiki - przemysł

Budownictwo - sektor przedsiębiorstw
I - VI 2021

Sprzedaż	mIn PLN	1 209
Sprzedaż na zatrudnionego	tys. PLN	173
Zatrudnienie	w tys.	7
Płaca	PLN	4 689
Sprzedaż	I - VI 2020 = 100	105,1
Zatrudnienie	I - VI 2020 = 100	97,6
Wydajność	I - VI 2020 = 100	107,7
Płaca	I - VI 2020 = 100	110,9

Dynamiki - budownictwo

Mieszkania oddane do użytku
I - VI 2021

Oddane do użytku ogółem	szt.	2 451
budownictwo indywidualne	szt.	1 051
budownictwo pozostałe	szt.	1 400
Dynamika	I - VI 2020 = 100	105,8
Powierzchnia ogółem	tys. m ²	210
budownictwo indywidualne	tys. m ²	134
budownictwo pozostałe	tys. m ²	77
Dynamika	I - VI 2020 = 100	104,8
Przeciętna powierzchnia	m ²	86
budownictwo indywidualne	m ²	127
budownictwo pozostałe	m ²	55

Liczba mieszkań w szt.

Przeciętna powierzchnia lokalu m²


ŁÓDZKIE

Powierzchnia	w km ²	18 219	Ludność tys.	2 438
	% Polski	5,8%	% Polski	6,4%
Gęstość zaludnienia	osób na km ²	133,8	Współczynnik urbanizacji	62,3%
	Polska	122,4	Polska	59,9%
PKB na mieszkańca	tys. PLN	58 049	PKB	mln PLN 141 523
	Średnia Polski = 100%	95,6%	% Polski	6,09%

Rynek pracy
koniec czerwca 2021

Zarejestrowanych bezrobotnych w tys.	66,8
Pracujących w tys. (szacunkowo)	1 028,3
Aktywnych zawodowo w tys. (szacunkowo)	1 095,1

Stopa bezrobocia	6,1%
Polska	5,9%

Rynek pracy
w czerwcu 2021

Bezrobotnych na ofertę pracy	10,0
Nowozarejestrowani bezrobotni w tys.	5,1
Bezrobotni wyrejestrowani w tys.	6,5

Przemysł - sektor przedsiębiorstw
I - VI 2021

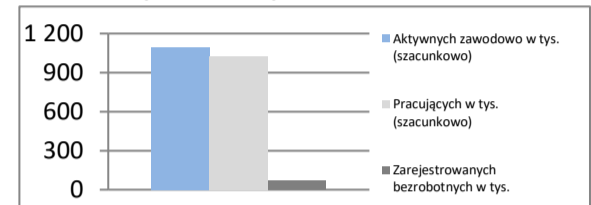
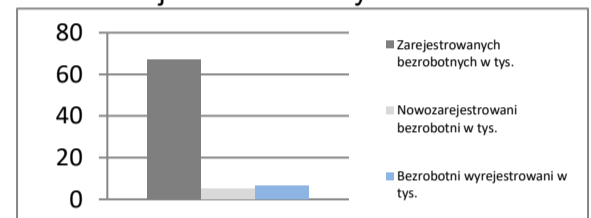
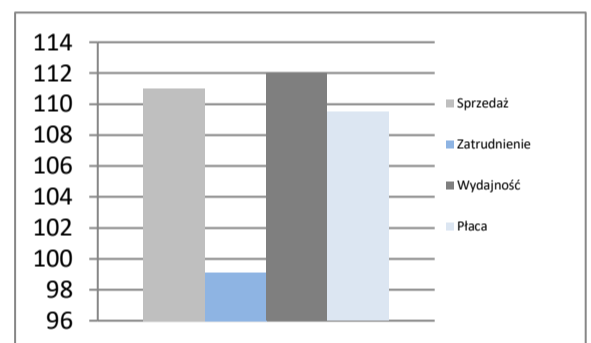
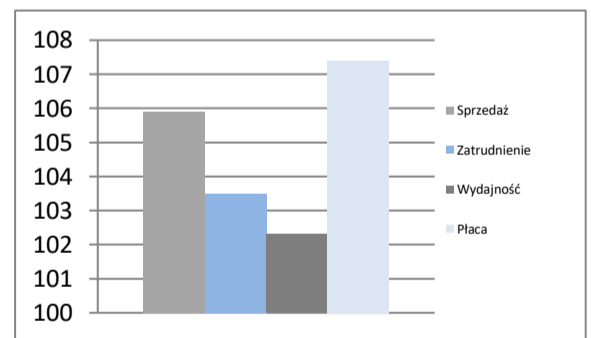
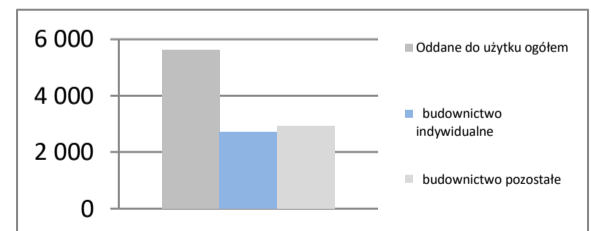
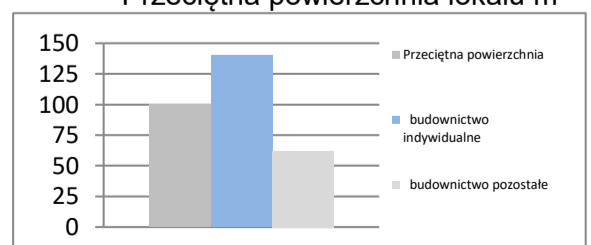
Sprzedaż	mln PLN	49 295
Sprzedaż na zatrudnionego	tys. PLN	292
Zatrudnienie	w tys.	169
Płaca	PLN	5 544
Sprzedaż	I - VI 2020 = 100	111,0
Zatrudnienie	I - VI 2020 = 100	99,1
Wydajność	I - VI 2020 = 100	112,0
Płaca	I - VI 2020 = 100	109,5

Budownictwo - sektor przedsiębiorstw
I - VI 2021

Sprzedaż	mln PLN	5 260
Sprzedaż na zatrudnionego	tys. PLN	263
Zatrudnienie	w tys.	20
Płaca	PLN	5 100
Sprzedaż	I - VI 2020 = 100	105,9
Zatrudnienie	I - VI 2020 = 100	103,5
Wydajność	I - VI 2020 = 100	102,3
Płaca	I - VI 2020 = 100	107,4

Mieszkania oddane do użytku
I - VI 2021

Oddane do użytku ogółem	szt.	5 620
budownictwo indywidualne	szt.	2 704
budownictwo pozostałe	szt.	2 916
Dynamika	I - VI 2020 = 100	109,8
Powierzchnia ogółem	tys. m ²	561
budownictwo indywidualne	tys. m ²	380
budownictwo pozostałe	tys. m ²	181
Dynamika	I - VI 2020 = 100	123,1
Przeciętna powierzchnia	m ²	100
budownictwo indywidualne	m ²	140
budownictwo pozostałe	m ²	62

Rynek pracy

Rejestr bezrobotnych

Dynamiki - przemysł

Dynamiki - budownictwo

Liczba mieszkań w szt.

Przeciętna powierzchnia lokalu m²


MAŁOPOLSKIE

Powierzchnia	w km ²	15 183	Ludność tys.	3 410
	% Polski	4,9%	% Polski	8,9%
Gęstość zaludnienia	osób na km ²	224,6	Współczynnik urbanizacji	48,1%
	Polska	122,4	Polska	59,9%
PKB na mieszkańca	tys. PLN	55 262	PKB	mIn PLN 188 465
	Średnia Polski = 100%	91,0%	% Polski	8,11%

Rynek pracy
koniec czerwca 2021

Zarejestrowanych bezrobotnych w tys.	78,5
Pracujących w tys. (szacunkowo)	1 460,7
Aktywnych zawodowo w tys. (szacunkowo)	1 539,2

Stopa bezrobocia	5,1%
Polska	5,9%

Rynek pracy
w czerwcu 2021

Bezrobotnych na ofertę pracy	11,0
Nowozarejestrowani bezrobotni w tys.	6,5
Bezrobotni wyrejestrowani w tys.	9,5

Przemysł - sektor przedsiębiorstw
I - VI 2021

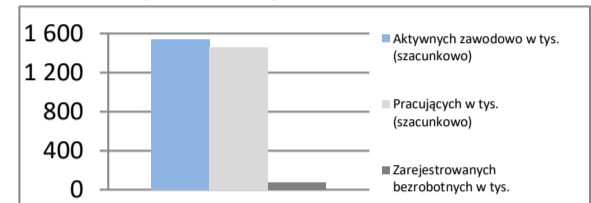
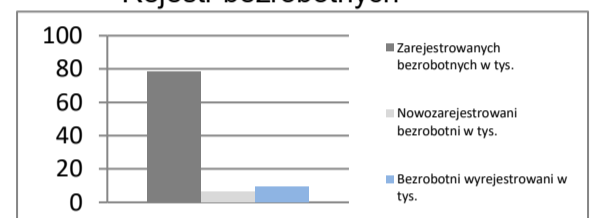
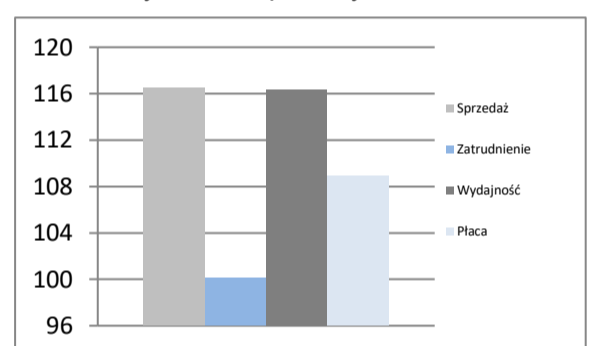
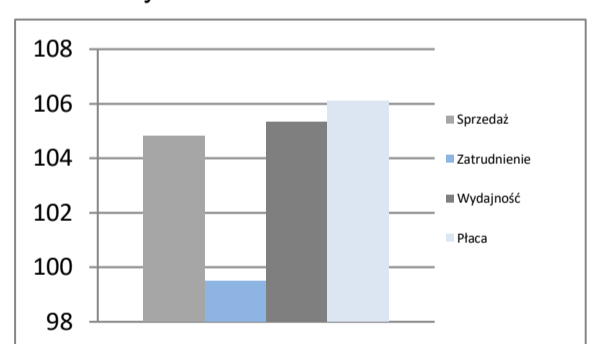
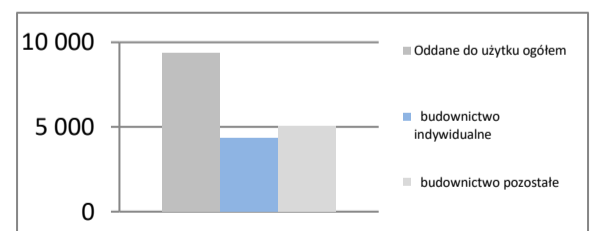
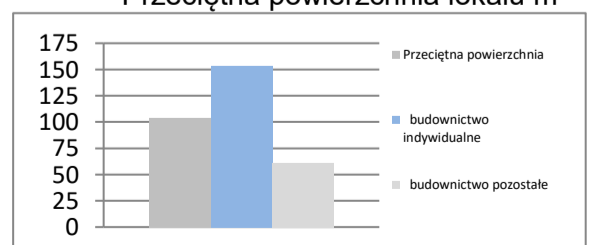
Sprzedaż	mIn PLN	65 112
Sprzedaż na zatrudnionego	tys. PLN	306
Zatrudnienie	w tys.	213
Płaca	PLN	5 633
Sprzedaż	I - VI 2020 = 100	116,5
Zatrudnienie	I - VI 2020 = 100	100,1
Wydajność	I - VI 2020 = 100	116,4
Płaca	I - VI 2020 = 100	108,9

Budownictwo - sektor przedsiębiorstw
I - VI 2021

Sprzedaż	mIn PLN	11 554
Sprzedaż na zatrudnionego	tys. PLN	263
Zatrudnienie	w tys.	44
Płaca	PLN	5 005
Sprzedaż	I - VI 2020 = 100	104,8
Zatrudnienie	I - VI 2020 = 100	99,5
Wydajność	I - VI 2020 = 100	105,3
Płaca	I - VI 2020 = 100	106,1

Mieszkania oddane do użytku
I - VI 2021

Oddane do użytku ogółem	szt.	9 394
budownictwo indywidualne	szt.	4 348
budownictwo pozostałe	szt.	5 046
Dynamika	I - VI 2020 = 100	100,9
Powierzchnia ogółem	tys. m ²	975
budownictwo indywidualne	tys. m ²	666
budownictwo pozostałe	tys. m ²	309
Dynamika	I - VI 2020 = 100	117,3
Przeciętna powierzchnia	m ²	104
budownictwo indywidualne	m ²	153
budownictwo pozostałe	m ²	61

Rynek pracy

Rejestr bezrobotnych

Dynamiki - przemysł

Dynamiki - budownictwo

Liczba mieszkań w szt.

Przeciętna powierzchnia lokalu m²


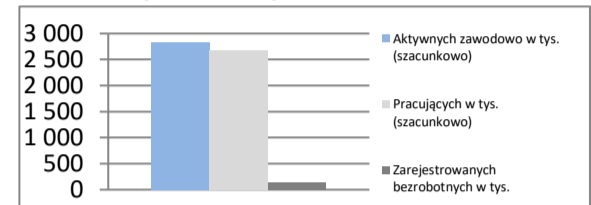
MAZOWIECKIE

Powierzchnia	w km ²	35 558	Ludność tys.	5 425
	% Polski	11,4%	% Polski	14,2%
Gęstość zaludnienia	osób na km ²	152,6	Współczynnik urbanizacji	64,4%
	Polska	122,4	Polska	59,9%
PKB na mieszkańca	tys. PLN	98 951	PKB	mIn PLN 536 811
	Średnia Polski = 100%	162,9%	% Polski	23,10%

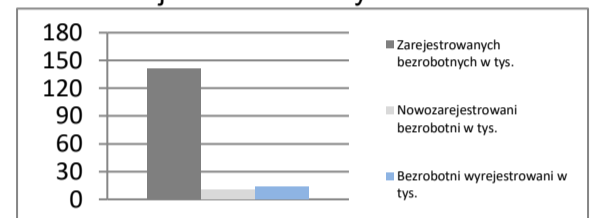
Rynek pracy
koniec czerwca 2021

Zarejestrowanych bezrobotnych w tys.	141,4
Pracujących w tys. (szacunkowo)	2 686,6
Aktywnych zawodowo w tys. (szacunkowo)	2 828,0

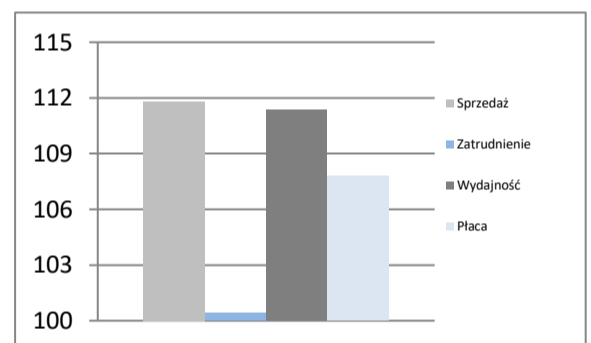
Stopa bezrobocia	5,0%
Polska	5,9%

Rynek pracy

Rynek pracy
w czerwcu 2021

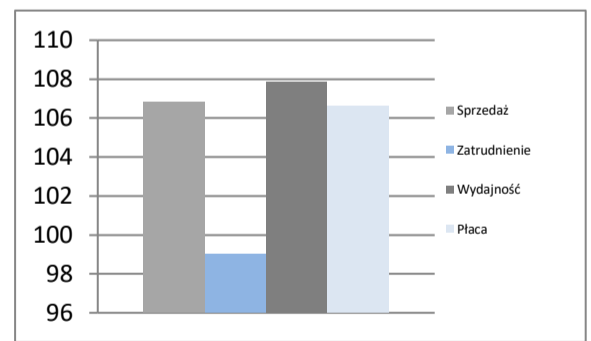
Bezrobotnych na ofertę pracy	16,0
Nowozarejestrowani bezrobotni w tys.	10,1
Bezrobotni wyrejestrowani w tys.	13,4

Rejestr bezrobotnych

Przemysł - sektor przedsiębiorstw
I - VI 2021

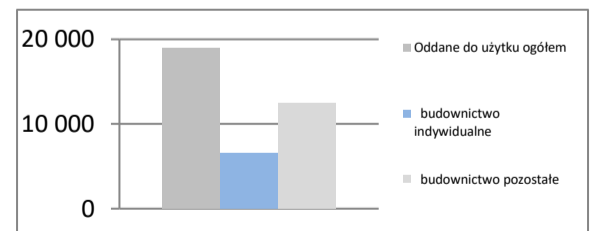
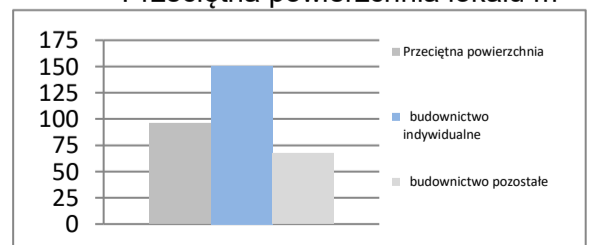
Sprzedaż	mIn PLN	173 957
Sprzedaż na zatrudnionego	tys. PLN	446
Zatrudnienie	w tys.	390
Płaca	PLN	6 532
Sprzedaż	I - VI 2020 = 100	111,8
Zatrudnienie	I - VI 2020 = 100	100,4
Wydajność	I - VI 2020 = 100	111,4
Płaca	I - VI 2020 = 100	107,8

Dynamiki - przemysł

Budownictwo - sektor przedsiębiorstw
I - VI 2021

Sprzedaż	mIn PLN	37 632
Sprzedaż na zatrudnionego	tys. PLN	423
Zatrudnienie	w tys.	89
Płaca	PLN	7 200
Sprzedaż	I - VI 2020 = 100	106,8
Zatrudnienie	I - VI 2020 = 100	99,0
Wydajność	I - VI 2020 = 100	107,9
Płaca	I - VI 2020 = 100	106,6

Dynamiki - budownictwo

Mieszkania oddane do użytku
I - VI 2021

Oddane do użytku ogółem	szt.	18 947
budownictwo indywidualne	szt.	6 507
budownictwo pozostałe	szt.	12 440
Dynamika	I - VI 2020 = 100	103,4
Powierzchnia ogółem	tys. m ²	1 815
budownictwo indywidualne	tys. m ²	981
budownictwo pozostałe	tys. m ²	834
Dynamika	I - VI 2020 = 100	115,4
Przeciętna powierzchnia	m ²	96
budownictwo indywidualne	m ²	151
budownictwo pozostałe	m ²	67

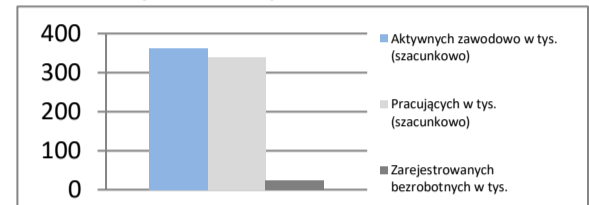
Liczba mieszkań w szt.

Przeciętna powierzchnia lokalu m²


OPOLSKIE

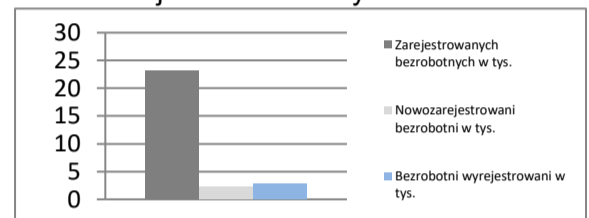
Powierzchnia	w km ²	9 412	Ludność tys.	977
	% Polski	3,0%	% Polski	2,6%
Gęstość zaludnienia	osób na km ²	103,8	Współczynnik urbanizacji	53,2%
	Polska	122,4	Polska	59,9%
PKB na mieszkańca	tys. PLN	47 105	PKB	mln PLN 46 012
	Średnia Polski = 100%	77,6%	% Polski	1,98%

Rynek pracy
koniec czerwca 2021

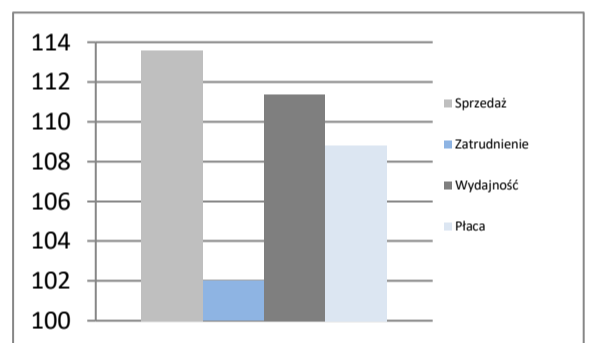
Zarejestrowanych bezrobotnych w tys.	23,2
Pracujących w tys. (szacunkowo)	339,3
Aktywnych zawodowo w tys. (szacunkowo)	362,5
Stopa bezrobocia	6,4%
	Polska 5,9%

Rynek pracy

Rynek pracy
w czerwcu 2021

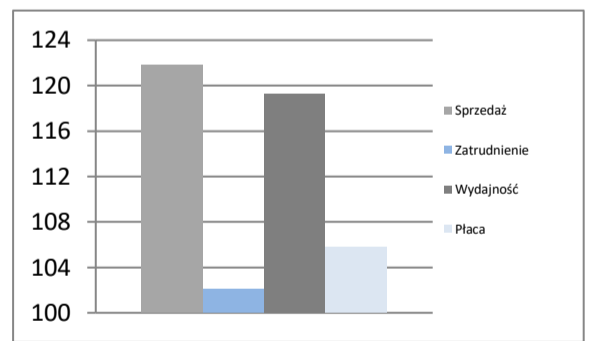
Bezrobotnych na ofertę pracy	7,0
Nowozarejestrowani bezrobotni w tys.	2,2
Bezrobotni wyrejestrowani w tys.	2,9

Rejestr bezrobotnych

Przemysł - sektor przedsiębiorstw
I - VI 2021

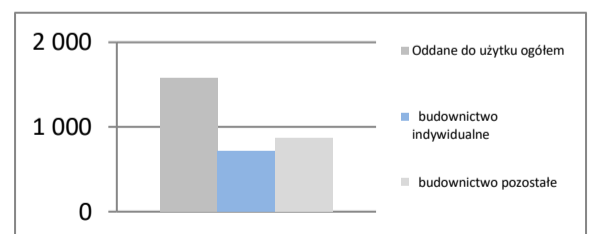
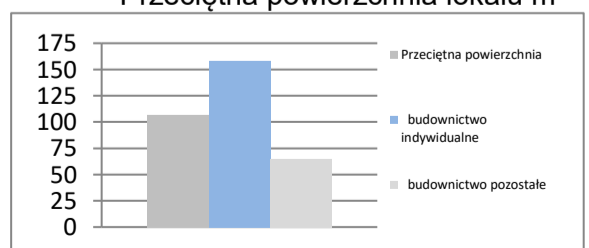
Sprzedaż	mln PLN	18 471
Sprzedaż na zatrudnionego	tys. PLN	308
Zatrudnienie	w tys.	60
Płaca	PLN	5 516
Sprzedaż	I - VI 2020 = 100	113,6
Zatrudnienie	I - VI 2020 = 100	102,0
Wydajność	I - VI 2020 = 100	111,4
Płaca	I - VI 2020 = 100	108,8

Dynamiki - przemysł

Budownictwo - sektor przedsiębiorstw
I - VI 2021

Sprzedaż	mln PLN	2 541
Sprzedaż na zatrudnionego	tys. PLN	363
Zatrudnienie	w tys.	7
Płaca	PLN	5 071
Sprzedaż	I - VI 2020 = 100	121,8
Zatrudnienie	I - VI 2020 = 100	102,1
Wydajność	I - VI 2020 = 100	119,3
Płaca	I - VI 2020 = 100	105,8

Dynamiki - budownictwo

Mieszkania oddane do użytku
I - VI 2021

Oddane do użytku ogółem	szt.	1 581
budownictwo indywidualne	szt.	717
budownictwo pozostałe	szt.	864
Dynamika	I - VI 2020 = 100	139,8
Powierzchnia ogółem	tys. m ²	169
budownictwo indywidualne	tys. m ²	113
budownictwo pozostałe	tys. m ²	56
Dynamika	I - VI 2020 = 100	126,3
Przeciętna powierzchnia	m ²	107
budownictwo indywidualne	m ²	158
budownictwo pozostałe	m ²	65

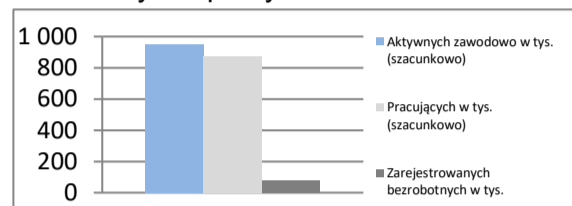
Liczba mieszkań w szt.

Przeciętna powierzchnia lokalu m²


PODKARPACKIE

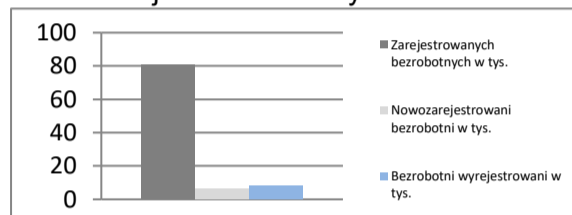
Powierzchnia	w km ²	17 846	Ludność tys.	2 121
	% Polski	5,7%	% Polski	5,5%
Gęstość zaludnienia	osób na km ²	118,9	Współczynnik urbanizacji	41,4%
	Polska	122,4	Polska	59,9%
PKB na mieszkańca	tys. PLN	41 850	PKB	mln PLN 88 771
	Średnia Polski = 100%	68,9%	% Polski	3,82%

Rynek pracy
koniec czerwca 2021

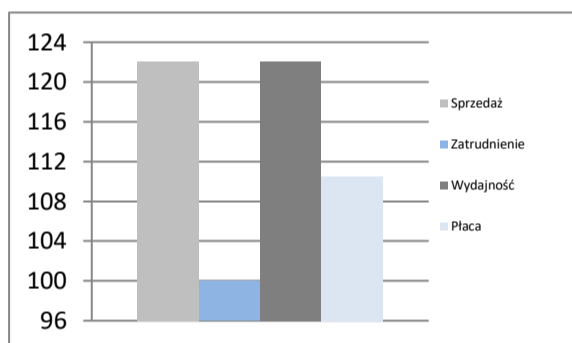
Zarejestrowanych bezrobotnych w tys.	80,9
Pracujących w tys. (szacunkowo)	870,9
Aktywnych zawodowo w tys. (szacunkowo)	951,8
Stopa bezrobocia	8,5%
	Polska 5,9%

Rynek pracy

Rynek pracy
w czerwcu 2021

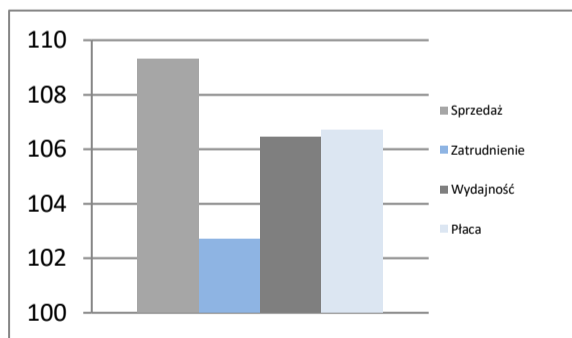
Bezrobotnych na ofertę pracy	26,0
Nowozarejestrowani bezrobotni w tys.	6,2
Bezrobotni wyrejestrowani w tys.	8,5

Rejestr bezrobotnych

Przemysł - sektor przedsiębiorstw
I - VI 2021

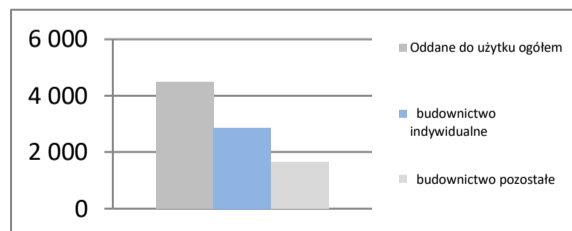
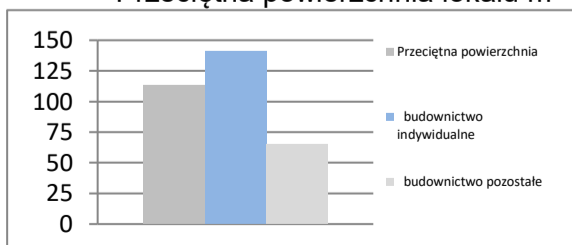
Sprzedaż	mln PLN	30 439
Sprzedaż na zatrudnionego	tys. PLN	232
Zatrudnienie	w tys.	131
Płaca	PLN	5 022
Sprzedaż	I - VI 2020 = 100	122,1
Zatrudnienie	I - VI 2020 = 100	100,0
Wydajność	I - VI 2020 = 100	122,1
Płaca	I - VI 2020 = 100	110,5

Dynamiki - przemysł

Budownictwo - sektor przedsiębiorstw
I - VI 2021

Sprzedaż	mln PLN	3 939
Sprzedaż na zatrudnionego	tys. PLN	207
Zatrudnienie	w tys.	19
Płaca	PLN	4 388
Sprzedaż	I - VI 2020 = 100	109,3
Zatrudnienie	I - VI 2020 = 100	102,7
Wydajność	I - VI 2020 = 100	106,4
Płaca	I - VI 2020 = 100	106,7

Dynamiki - budownictwo

Mieszkania oddane do użytku
I - VI 2021

Oddane do użytku ogółem	szt.	4 481
budownictwo indywidualne	szt.	2 836
budownictwo pozostałe	szt.	1 645
Dynamika	I - VI 2020 = 100	121,4
Powierzchnia ogółem	tys. m ²	507
budownictwo indywidualne	tys. m ²	400
budownictwo pozostałe	tys. m ²	107
Dynamika	I - VI 2020 = 100	124,6
Przeciętna powierzchnia	m ²	113
budownictwo indywidualne	m ²	141
budownictwo pozostałe	m ²	65

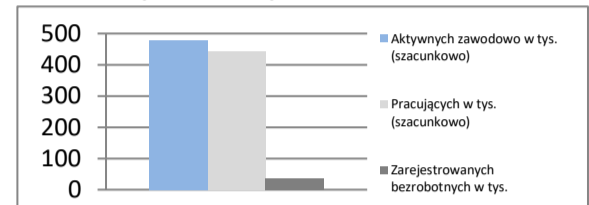
Liczba mieszkań w szt.

Przeciętna powierzchnia lokalu m²


PODLASKIE

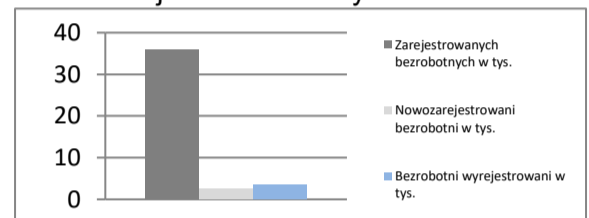
Powierzchnia	w km ²	20 187	Ludność tys.	1 173
	% Polski	6,5%	% Polski	3,1%
Gęstość zaludnienia	osób na km ²	58,1	Współczynnik urbanizacji	60,8%
	Polska	122,4	Polska	59,9%
PKB na mieszkańca	tys. PLN	45 356	PKB	mIn PLN
	Średnia Polski = 100%	74,7%	% Polski	53 216
				2,29%

Rynek pracy
koniec czerwca 2021

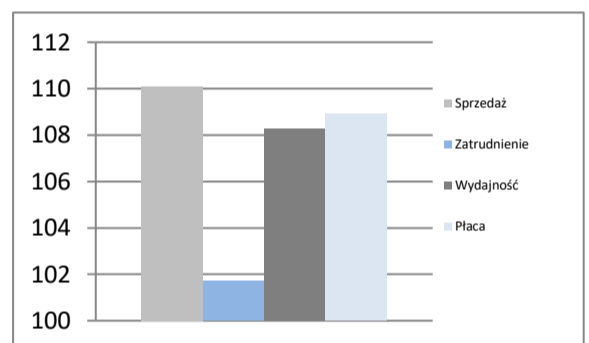
Zarejestrowanych bezrobotnych w tys.	36,0
Pracujących w tys. (szacunkowo)	444,0
Aktywnych zawodowo w tys. (szacunkowo)	480,0
Stopa bezrobocia	7,5%
	Polska 5,9%

Rynek pracy

Rynek pracy
w czerwcu 2021

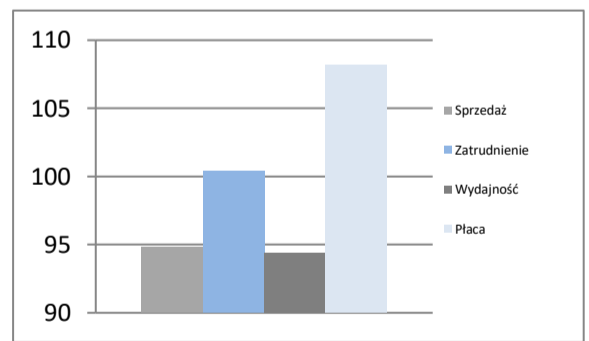
Bezrobotnych na ofertę pracy	20,0
Nowozarejestrowani bezrobotni w tys.	2,4
Bezrobotni wyrejestrowani w tys.	3,5

Rejestr bezrobotnych

Przemysł - sektor przedsiębiorstw
I - VI 2021

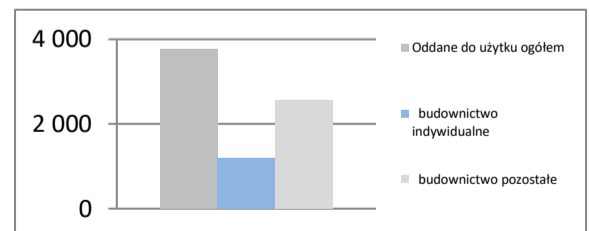
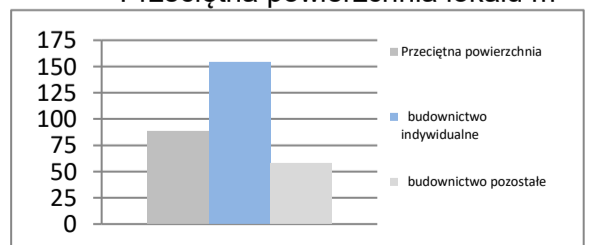
Sprzedaż	mIn PLN	18 183
Sprzedaż na zatrudnionego	tys. PLN	313
Zatrudnienie	w tys.	58
Płaca	PLN	5 019
Sprzedaż	I - VI 2020 = 100	110,1
Zatrudnienie	I - VI 2020 = 100	101,7
Wydajność	I - VI 2020 = 100	108,3
Płaca	I - VI 2020 = 100	108,9

Dynamiki - przemysł

Budownictwo - sektor przedsiębiorstw
I - VI 2021

Sprzedaż	mIn PLN	3 377
Sprzedaż na zatrudnionego	tys. PLN	260
Zatrudnienie	w tys.	13
Płaca	PLN	5 635
Sprzedaż	I - VI 2020 = 100	94,8
Zatrudnienie	I - VI 2020 = 100	100,4
Wydajność	I - VI 2020 = 100	94,4
Płaca	I - VI 2020 = 100	108,2

Dynamiki - budownictwo

Mieszkania oddane do użytku
I - VI 2021

Oddane do użytku ogółem	szt.	3 761
budownictwo indywidualne	szt.	1 192
budownictwo pozostałe	szt.	2 569
Dynamika	I - VI 2020 = 100	137,7
Powierzchnia ogółem	tys. m ²	332
budownictwo indywidualne	tys. m ²	184
budownictwo pozostałe	tys. m ²	148
Dynamika	I - VI 2020 = 100	122,4
Przeciętna powierzchnia	m ²	88
budownictwo indywidualne	m ²	154
budownictwo pozostałe	m ²	58

Liczba mieszkań w szt.

Przeciętna powierzchnia lokalu m²


POMORSKIE

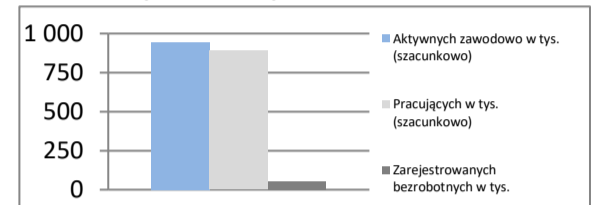
Powierzchnia	w km ²	18 310	Ludność tys.	2 347
	% Polski	5,9%	% Polski	6,1%
Gęstość zaludnienia	osób na km ²	128,2	Współczynnik urbanizacji	63,2%
	Polska	122,4	Polska	59,9%
PKB na mieszkańca	tys. PLN	58 822	PKB	mln PLN 138 037
	Średnia Polski = 100%	96,9%	% Polski	5,94%

Rynek pracy

koniec czerwca 2021

Zarejestrowanych bezrobotnych w tys.	54,7
Pracujących w tys. (szacunkowo)	888,4
Aktywnych zawodowo w tys. (szacunkowo)	943,1
Stopa bezrobocia	5,8%
	Polska 5,9%

Rynek pracy

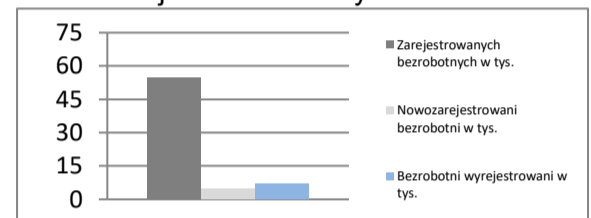


Rynek pracy

w czerwcu 2021

Bezrobotnych na ofertę pracy	9,0
Nowozarejestrowani bezrobotni w tys.	4,8
Bezrobotni wyrejestrowani w tys.	6,9

Rejestr bezrobotnych

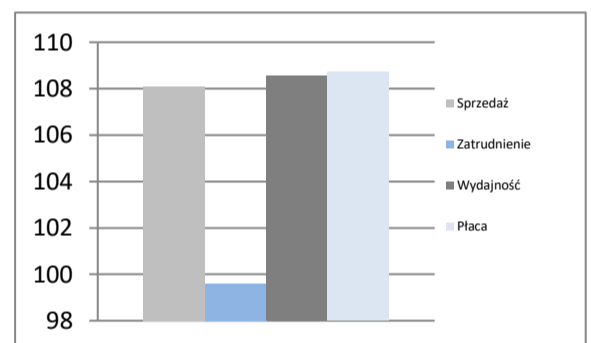


Przemysł - sektor przedsiębiorstw

I - VI 2021

Sprzedaż	mln PLN	51 988
Sprzedaż na zatrudnionego	tys. PLN	338
Zatrudnienie	w tys.	154
Płaca	PLN	5 019
Sprzedaż	I - VI 2020 = 100	108,1
Zatrudnienie	I - VI 2020 = 100	99,6
Wydajność	I - VI 2020 = 100	108,5
Płaca	I - VI 2020 = 100	108,7

Dynamiki - przemysł

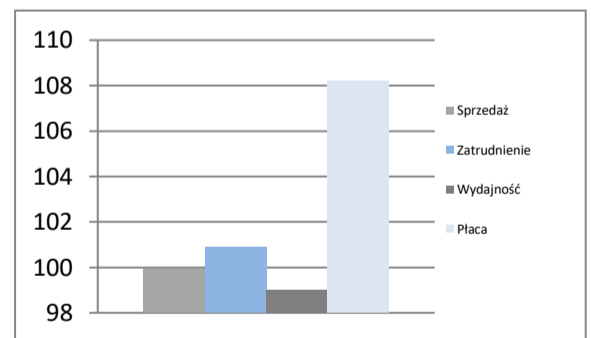


Budownictwo - sektor przedsiębiorstw

I - VI 2021

Sprzedaż	mln PLN	8 257
Sprzedaż na zatrudnionego	tys. PLN	258
Zatrudnienie	w tys.	32
Płaca	PLN	5 394
Sprzedaż	I - VI 2020 = 100	99,9
Zatrudnienie	I - VI 2020 = 100	100,9
Wydajność	I - VI 2020 = 100	99,0
Płaca	I - VI 2020 = 100	108,2

Dynamiki - budownictwo

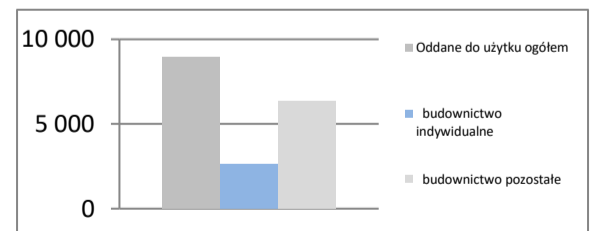


Mieszkania oddane do użytku

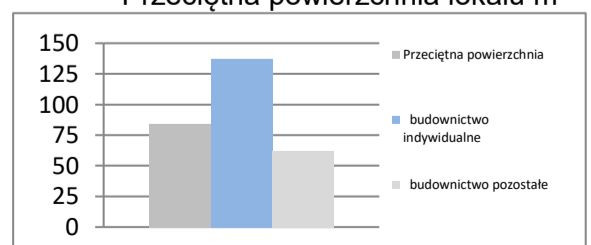
I - VI 2021

Oddane do użytku ogółem	szt.	8 948
budownictwo indywidualne	szt.	2 615
budownictwo pozostałe	szt.	6 333
Dynamika	I - VI 2020 = 100	105,5
Powierzchnia ogółem	tys. m ²	753
budownictwo indywidualne	tys. m ²	359
budownictwo pozostałe	tys. m ²	395
Dynamika	I - VI 2020 = 100	110,5
Przeciętna powierzchnia	m ²	84
budownictwo indywidualne	m ²	137
budownictwo pozostałe	m ²	62

Liczba mieszkań w szt.



Przeciętna powierzchnia lokalu m²



ŚLĄSKIE

Powierzchnia	w km ²	12 333	Ludność tys.	4 492
	% Polski	3,9%	% Polski	11,7%
Gęstość zaludnienia	osób na km ²	364,2	Współczynnik urbanizacji	76,5%
	Polska	122,4	Polska	59,9%
PKB na mieszkańca	tys. PLN	61 145	PKB	mIn PLN
	Średnia Polski = 100%	100,7%	% Polski	274 680
				11,82%

Rynek pracy

koniec czerwca 2021

Zarejestrowanych bezrobotnych w tys.	89,1
Pracujących w tys. (szacunkowo)	1 767,2
Aktywnych zawodowo w tys. (szacunkowo)	1 856,3

Stopa bezrobocia	4,8%
Polska	5,9%

Rynek pracy

w czerwcu 2021

Bezrobotnych na ofertę pracy	7,0
Nowozarejestrowani bezrobotni w tys.	8,1
Bezrobotni wyrejestrowani w tys.	10,8

Przemysł - sektor przedsiębiorstw

I - VI 2021

Sprzedaż	mIn PLN	126 367
Sprzedaż na zatrudnionego	tys. PLN	290
Zatrudnienie	w tys.	435
Płaca	PLN	6 124
Sprzedaż	I - VI 2020 = 100	122,0
Zatrudnienie	I - VI 2020 = 100	99,4
Wydajność	I - VI 2020 = 100	122,7
Płaca	I - VI 2020 = 100	107,9

Budownictwo - sektor przedsiębiorstw

I - VI 2021

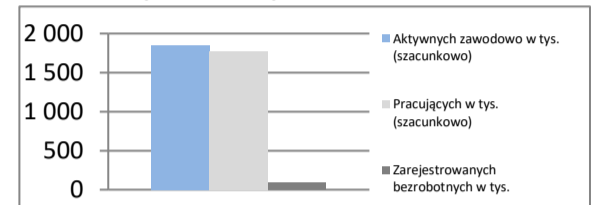
Sprzedaż	mIn PLN	12 627
Sprzedaż na zatrudnionego	tys. PLN	248
Zatrudnienie	w tys.	51
Płaca	PLN	5 352
Sprzedaż	I - VI 2020 = 100	107,8
Zatrudnienie	I - VI 2020 = 100	91,7
Wydajność	I - VI 2020 = 100	117,6
Płaca	I - VI 2020 = 100	105,2

Mieszkania oddane do użytku

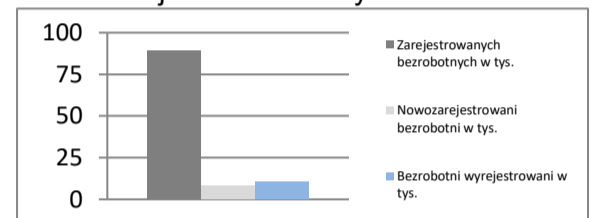
I - VI 2021

Oddane do użytku ogółem	szt.	7 887
budownictwo indywidualne	szt.	4 526
budownictwo pozostałe	szt.	3 361
Dynamika	I - VI 2020 = 100	95,6
Powierzchnia ogółem	tys. m ²	875
budownictwo indywidualne	tys. m ²	643
budownictwo pozostałe	tys. m ²	232
Dynamika	I - VI 2020 = 100	111,5
Przeciętna powierzchnia	m ²	111
budownictwo indywidualne	m ²	142
budownictwo pozostałe	m ²	69

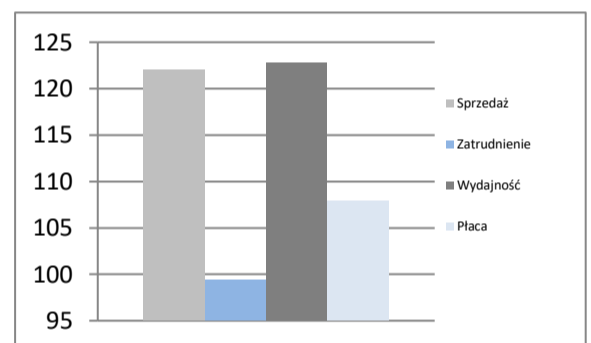
Rynek pracy



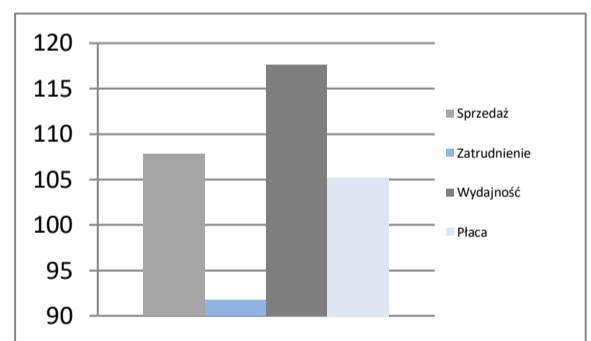
Rejestr bezrobotnych



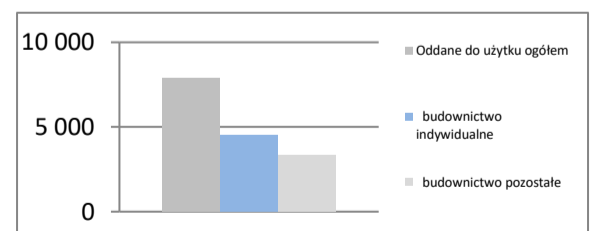
Dynamiki - przemysł



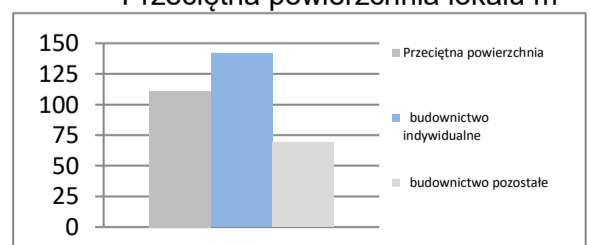
Dynamiki - budownictwo



Liczba mieszkań w szt.



Przeciętna powierzchnia lokalu m²

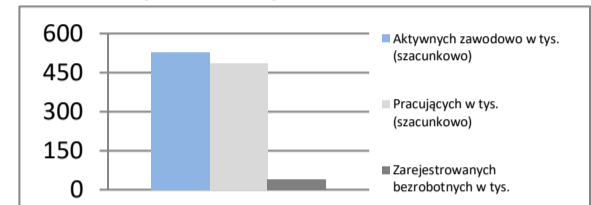


ŚWIĘTOKRZYSKIE

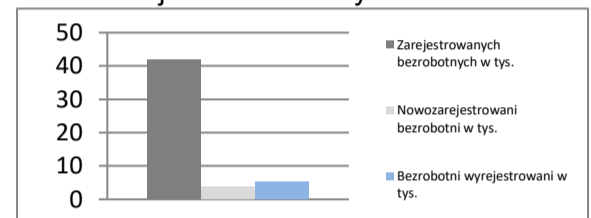
Powierzchnia	w km ²	11 711	Ludność tys.	1 225
	% Polski	3,7%	% Polski	3,2%
Gęstość zaludnienia	osób na km ²	104,6	Współczynnik urbanizacji	45,4%
	Polska	122,4	Polska	59,9%
PKB na mieszkańca	tys. PLN	42 887	PKB	mln PLN 52 519
	Średnia Polski = 100%	70,6%	% Polski	2,26%

Rynek pracy
koniec czerwca 2021

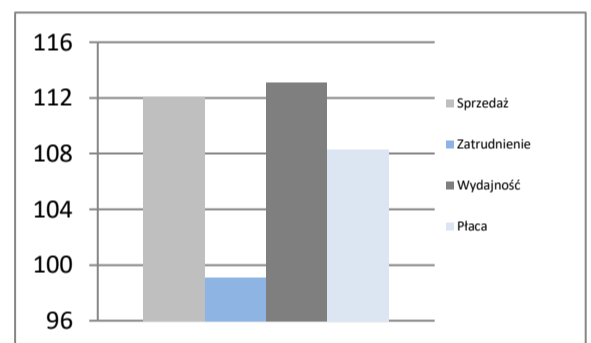
Zarejestrowanych bezrobotnych w tys.	41,8
Pracujących w tys. (szacunkowo)	487,3
Aktywnych zawodowo w tys. (szacunkowo)	529,1
Stopa bezrobocia	7,9%
	Polska 5,9%

Rynek pracy

Rynek pracy
w czerwcu 2021

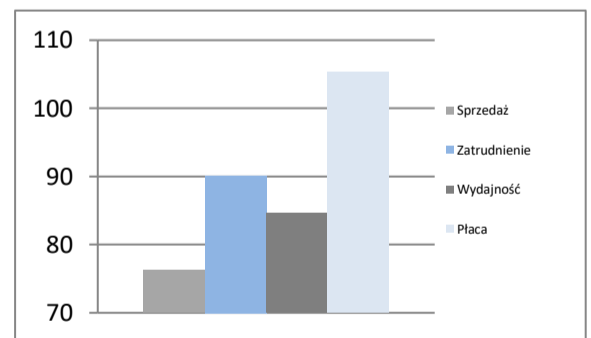
Bezrobotnych na ofertę pracy	18,0
Nowozarejestrowani bezrobotni w tys.	3,8
Bezrobotni wyrejestrowani w tys.	5,2

Rejestr bezrobotnych

Przemysł - sektor przedsiębiorstw
I - VI 2021

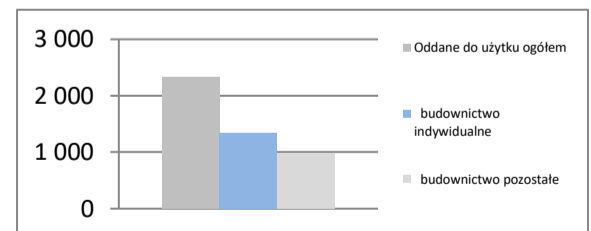
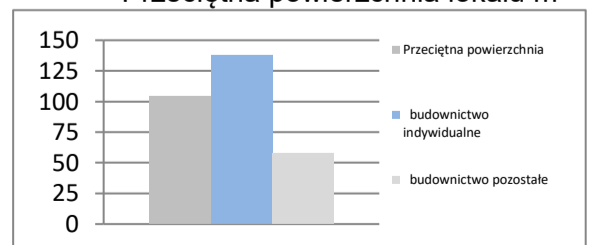
Sprzedaż	mln PLN	17 342
Sprzedaż na zatrudnionego	tys. PLN	251
Zatrudnienie	w tys.	69
Płaca	PLN	5 056
Sprzedaż	I - VI 2020 = 100	112,1
Zatrudnienie	I - VI 2020 = 100	99,1
Wydajność	I - VI 2020 = 100	113,1
Płaca	I - VI 2020 = 100	108,3

Dynamiki - przemysł

Budownictwo - sektor przedsiębiorstw
I - VI 2021

Sprzedaż	mln PLN	1 679
Sprzedaż na zatrudnionego	tys. PLN	187
Zatrudnienie	w tys.	9
Płaca	PLN	4 453
Sprzedaż	I - VI 2020 = 100	76,3
Zatrudnienie	I - VI 2020 = 100	90,1
Wydajność	I - VI 2020 = 100	84,7
Płaca	I - VI 2020 = 100	105,3

Dynamiki - budownictwo

Mieszkania oddane do użytku
I - VI 2021

Oddane do użytku ogółem	szt.	2 322
budownictwo indywidualne	szt.	1 338
budownictwo pozostałe	szt.	984
Dynamika	I - VI 2020 = 100	116,2
Powierzchnia ogółem	tys. m ²	241
budownictwo indywidualne	tys. m ²	184
budownictwo pozostałe	tys. m ²	57
Dynamika	I - VI 2020 = 100	124,7
Przeciętna powierzchnia	m ²	104
budownictwo indywidualne	m ²	138
budownictwo pozostałe	m ²	58

Liczba mieszkań w szt.

Przeciętna powierzchnia lokalu m²


WARMIŃSKO-MAZURSKIE

Powierzchnia	w km ²	24 173	Ludność tys.	1 417
	% Polski	7,7%	% Polski	3,7%
Gęstość zaludnienia	osób na km ²	58,6	Współczynnik urbanizacji	59,0%
	Polska	122,4	Polska	59,9%
PKB na mieszkańca	tys. PLN	41 014	PKB	58 096
	Średnia Polski = 100%	67,5%	% Polski	2,50%

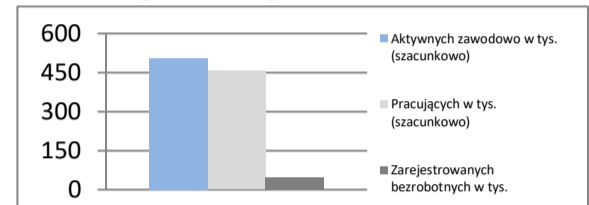
Rynek pracy

koniec czerwca 2021

Zarejestrowanych bezrobotnych w tys.	46,3
Pracujących w tys. (szacunkowo)	457,0
Aktywnych zawodowo w tys. (szacunkowo)	503,3

Stopa bezrobocia	9,2%
Polska	5,9%

Rynek pracy

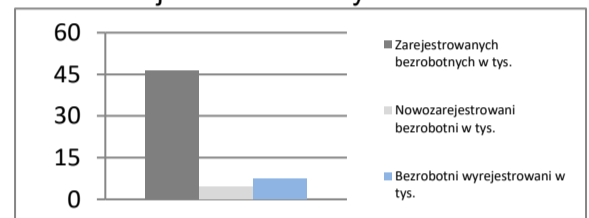


Rynek pracy

w czerwcu 2021

Bezrobotnych na ofertę pracy	11,0
Nowozarejestrowani bezrobotni w tys.	4,5
Bezrobotni wyrejestrowani w tys.	7,3

Rejestr bezrobotnych

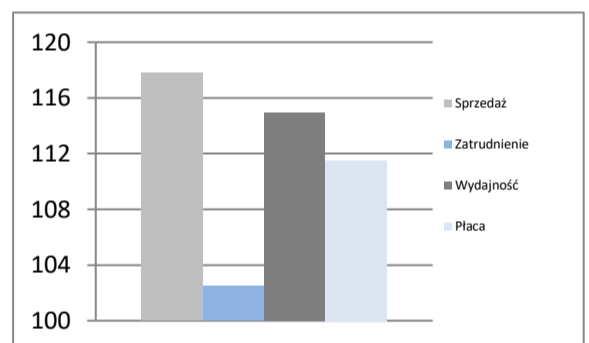


Przemysł - sektor przedsiębiorstw

I - VI 2021

Sprzedaż	mIn PLN	18 835
Sprzedaż na zatrudnionego	tys. PLN	233
Zatrudnienie	w tys.	81
Płaca	PLN	4 887
Sprzedaż	I - VI 2020 = 100	117,8
Zatrudnienie	I - VI 2020 = 100	102,5
Wydajność	I - VI 2020 = 100	114,9
Płaca	I - VI 2020 = 100	111,5

Dynamiki - przemysł

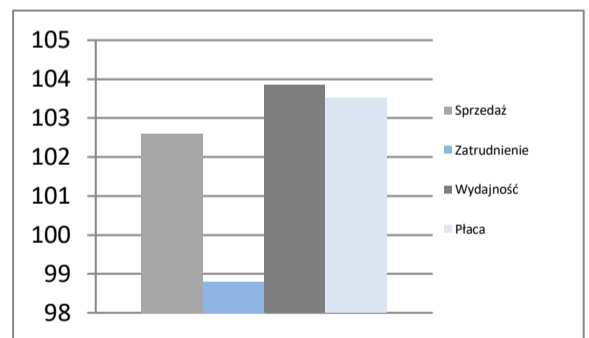


Budownictwo - sektor przedsiębiorstw

I - VI 2021

Sprzedaż	mIn PLN	2 145
Sprzedaż na zatrudnionego	tys. PLN	195
Zatrudnienie	w tys.	11
Płaca	PLN	4 620
Sprzedaż	I - VI 2020 = 100	102,6
Zatrudnienie	I - VI 2020 = 100	98,8
Wydajność	I - VI 2020 = 100	103,8
Płaca	I - VI 2020 = 100	103,5

Dynamiki - budownictwo

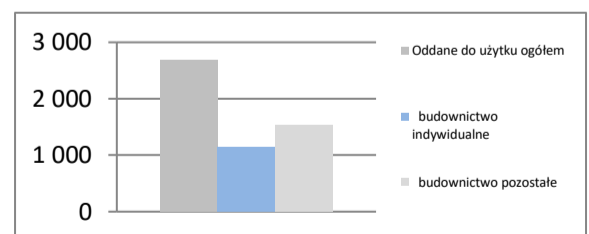


Mieszkania oddane do użytku

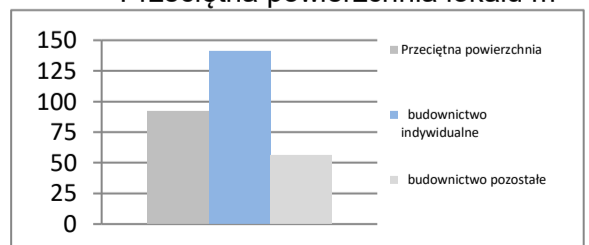
I - VI 2021

Oddane do użytku ogółem	szt.	2 678
budownictwo indywidualne	szt.	1 139
budownictwo pozostałe	szt.	1 539
Dynamika	I - VI 2020 = 100	87,0
Powierzchnia ogółem	tys. m ²	247
budownictwo indywidualne	tys. m ²	160
budownictwo pozostałe	tys. m ²	87
Dynamika	I - VI 2020 = 100	100,2
Przeciętna powierzchnia	m ²	92
budownictwo indywidualne	m ²	141
budownictwo pozostałe	m ²	56

Liczba mieszkań w szt.



Przeciętna powierzchnia lokalu m²

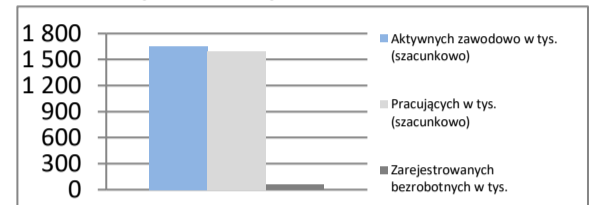


WIELKOPOLSKIE

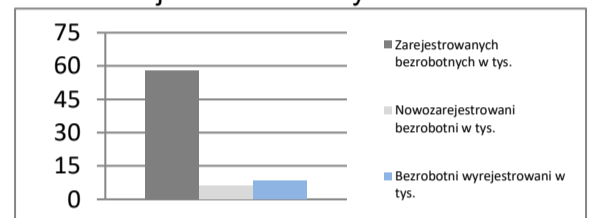
Powierzchnia	w km ²	29 827	Ludność tys.	3 497
	% Polski	9,5%	% Polski	9,1%
Gęstość zaludnienia	osób na km ²	117,2	Współczynnik urbanizacji	53,7%
	Polska	122,4	Polska	59,9%
PKB na mieszkańca	tys. PLN	65 333	PKB	mIn PLN
	Średnia Polski = 100%	107,6%	% Polski	228 435
				9,83%

Rynek pracy
koniec czerwca 2021

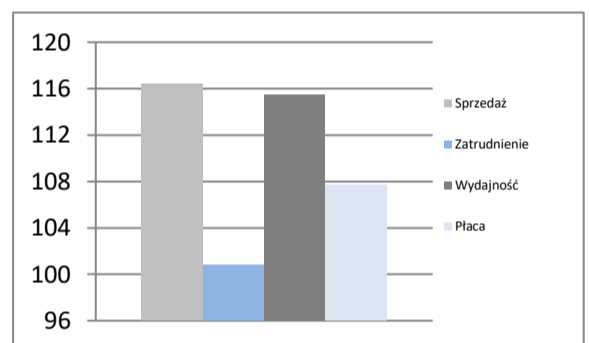
Zarejestrowanych bezrobotnych w tys.	57,7
Pracujących w tys. (szacunkowo)	1 590,9
Aktywnych zawodowo w tys. (szacunkowo)	1 648,6
Stopa bezrobocia	3,5%
	Polska 5,9%

Rynek pracy

Rynek pracy
w czerwcu 2021

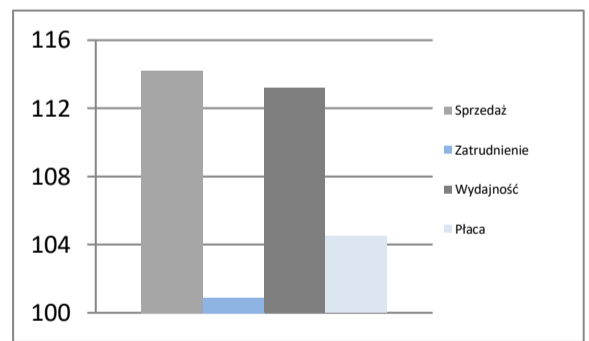
Bezrobotnych na ofertę pracy	7,0
Nowozarejestrowani bezrobotni w tys.	5,9
Bezrobotni wyrejestrowani w tys.	8,4

Rejestr bezrobotnych

Przemysł - sektor przedsiębiorstw
I - VI 2021

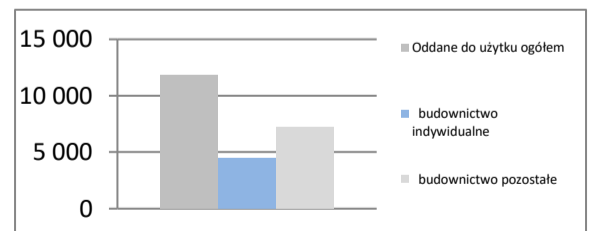
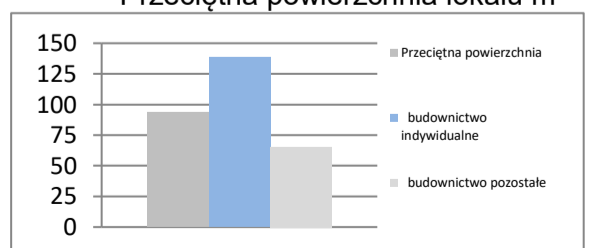
Sprzedaż	mIn PLN	103 243
Sprzedaż na zatrudnionego	tys. PLN	299
Zatrudnienie	w tys.	345
Płaca	PLN	5 422
Sprzedaż	I - VI 2020 = 100	116,4
Zatrudnienie	I - VI 2020 = 100	100,8
Wydajność	I - VI 2020 = 100	115,5
Płaca	I - VI 2020 = 100	107,7

Dynamiki - przemysł

Budownictwo - sektor przedsiębiorstw
I - VI 2021

Sprzedaż	mIn PLN	14 224
Sprzedaż na zatrudnionego	tys. PLN	356
Zatrudnienie	w tys.	40
Płaca	PLN	5 371
Sprzedaż	I - VI 2020 = 100	114,2
Zatrudnienie	I - VI 2020 = 100	100,9
Wydajność	I - VI 2020 = 100	113,2
Płaca	I - VI 2020 = 100	104,5

Dynamiki - budownictwo

Mieszkania oddane do użytku
I - VI 2021

Oddane do użytku ogółem	szt.	11 792
budownictwo indywidualne	szt.	4 514
budownictwo pozostałe	szt.	7 278
Dynamika	I - VI 2020 = 100	117,2
Powierzchnia ogółem	tys. m ²	1 103
budownictwo indywidualne	tys. m ²	626
budownictwo pozostałe	tys. m ²	477
Dynamika	I - VI 2020 = 100	114,5
Przeciętna powierzchnia	m ²	94
budownictwo indywidualne	m ²	139
budownictwo pozostałe	m ²	65

Liczba mieszkań w szt.

Przeciętna powierzchnia lokalu m²


ZACHODNIOPOMORSKIE

Powierzchnia	w km ²	22 892	Ludność tys.	1 688
	% Polski	7,3%	% Polski	4,4%
Gęstość zaludnienia	osób na km ²	73,7	Współczynnik urbanizacji	68,3%
	Polska	122,4	Polska	59,9%
PKB na mieszkańca	tys. PLN	50 800	PKB	mIn PLN
	Średnia Polski = 100%	83,6%	% Polski	85 750
				3,69%

Rynek pracy
koniec czerwca 2021

Zarejestrowanych bezrobotnych w tys.	48,7
Pracujących w tys. (szacunkowo)	575,7
Aktywnych zawodowo w tys. (szacunkowo)	624,4

Stopa bezrobocia	7,8%
Polska	5,9%

Rynek pracy
w czerwcu 2021

Bezrobotnych na ofertę pracy	10,0
Nowozarejestrowani bezrobotni w tys.	4,1
Bezrobotni wyrejestrowani w tys.	6,3

Przemysł - sektor przedsiębiorstw
I - VI 2021

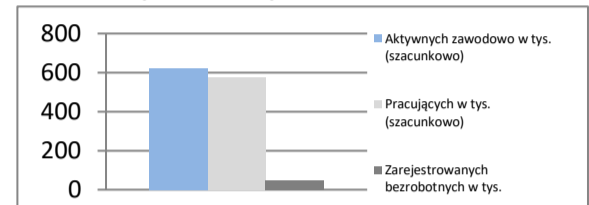
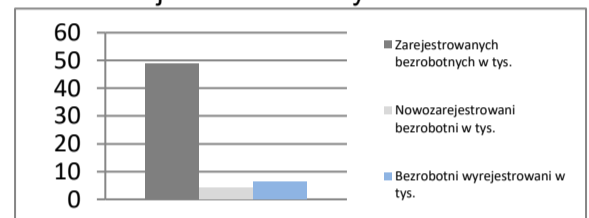
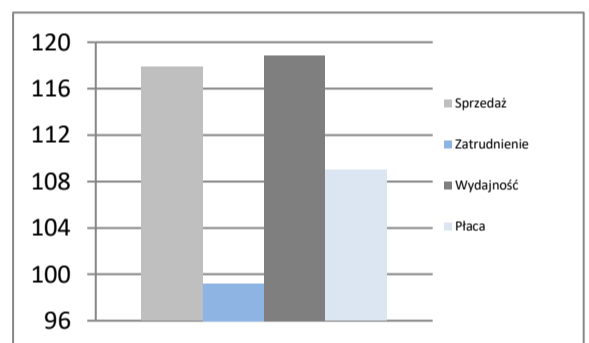
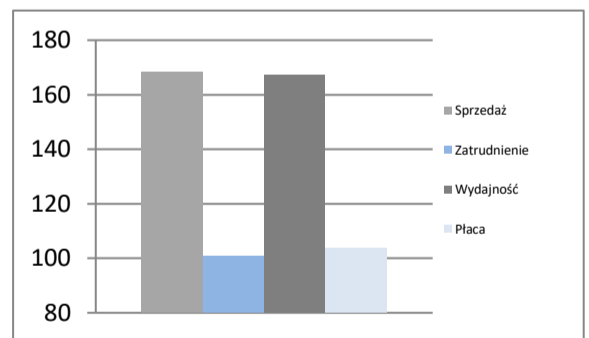
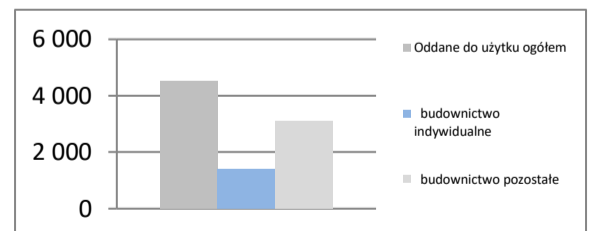
Sprzedaż	mIn PLN	24 725
Sprzedaż na zatrudnionego	tys. PLN	266
Zatrudnienie	w tys.	93
Płaca	PLN	5 414
Sprzedaż	I - VI 2020 = 100	117,9
Zatrudnienie	I - VI 2020 = 100	99,2
Wydajność	I - VI 2020 = 100	118,9
Płaca	I - VI 2020 = 100	109,0

Budownictwo - sektor przedsiębiorstw
I - VI 2021

Sprzedaż	mIn PLN	4 212
Sprzedaż na zatrudnionego	tys. PLN	351
Zatrudnienie	w tys.	12
Płaca	PLN	4 807
Sprzedaż	I - VI 2020 = 100	168,2
Zatrudnienie	I - VI 2020 = 100	100,7
Wydajność	I - VI 2020 = 100	167,0
Płaca	I - VI 2020 = 100	103,7

Mieszkania oddane do użytku
I - VI 2021

Oddane do użytku ogółem	szt.	4 508
budownictwo indywidualne	szt.	1 405
budownictwo pozostałe	szt.	3 103
Dynamika	I - VI 2020 = 100	98,1
Powierzchnia ogółem	tys. m ²	367
budownictwo indywidualne	tys. m ²	193
budownictwo pozostałe	tys. m ²	174
Dynamika	I - VI 2020 = 100	106,6
Przeciętna powierzchnia	m ²	81
budownictwo indywidualne	m ²	137
budownictwo pozostałe	m ²	56

Rynek pracy

Rejestr bezrobotnych

Dynamiki - przemysł

Dynamiki - budownictwo

Liczba mieszkań w szt.

Przeciętna powierzchnia lokalu m²
